



Особенности работы с бланками и формами. Упаковка ЭМ (ГИА-11)



Сканирование в аудитории ППЭ

- ППЭ-05-02 «Протокол проведения экзамена в аудитории»;
- ППЭ-12-02 «Ведомость коррекции персональных данных участников экзамена в аудитории» (при наличии);
- ППЭ-12-04-МАШ «Ведомость учета времени отсутствия участников экзамена в аудитории».

Сканирование в штабе ППЭ

- ППЭ-07 «Список работников ППЭ и общественных наблюдателей»;
- ППЭ-14-01 «Акт приёмки-передачи экзаменационных материалов в ППЭ»;
- ППЭ-13-02-МАШ «Сводная ведомость учёта участников и использования экзаменационных материалов в ППЭ»;
- ППЭ-18-МАШ «Акт общественного наблюдения за проведением экзамена в ППЭ» (при наличии);
- ППЭ-19 «Контроль изменения состава работников в день экзамена» (при наличии);
- ППЭ-21 «Акт об удалении участника экзамена» (при наличии);
- ППЭ-22 «Акт о досрочном завершении экзамена по объективным причинам» (при наличии);
- ППЭ-02 «Апелляция о нарушении установленного порядка проведения ГИА» (при наличии);
- ППЭ-03 «Протокол рассмотрения апелляции о нарушении установленного порядка проведения ГИА» (при наличии).



(факсим)
 (код МСУ)
 (код ППЭ)
 (номер аудитории)

(пр-емер)
 (дата экз.: число-месяц-год)

Протокол проведения экзамена в аудитории

ППЭ-05-02

(наименование формы)

(код докум.)

Печать ЭМ в аудитории не осуществлялась

Специализированная рассадка

Начало экзамена час. мин.

Окончание экзамена час. мин.

№ п/п	Участники экзамена, распределённые в аудиторию					Отметки о явке, удалении				Количество материалов, полученных от участников экзамена								Подпись участника экзамена	Подпись ответственного организатора	
	Фамилия Имя Отчество		Серия	Номер	Место в аудитории	Явился в аудитории	Удален с экзамена	Не закончил экзамен	Слишком в документе	Подпись участника о нарушении порядка проведения ППЭ	Зачислено ИК (брак)	Бланк регистрации	Бланк ответов №1	Бланк ответов №2 - лист 1	Бланк ответов №2 - лист 2	Доп. бланки №2	КИМ			Черновики
1	2		3	4	5	6	7	8	9	10	11	12	13	14	15	16	17	18	19	20

Итого распределено:

Итого:

Итого не явилось:

Организатор(ы) в аудитории / Ответственный
 _____ / _____ /
 (подпись) (ФИО)

_____ / _____ /
 (подпись) (ФИО)

Руководитель ППЭ* / _____ /
 (подпись) (ФИО)

Член(ы) ГЭК* / _____ /
 (подпись) (ФИО)

_____ / _____ /
 (подпись) (ФИО)

*Подписи руководителя ППЭ и членов ГЭК ставятся только при сканировании бланков участников экзамена в Штабе ППЭ

Начало экзамена:
 после заполнения
 всеми участниками БР
 и регистрационных
 полей БО №1, БО №2
 (лист 1, лист 2)

Окончание экзамена:
 Фактическое время
 окончания экзамена
 (либо когда ушел
 последний участник,
 либо время окончания
 экзамена по истечению
 его продолжительности,
 записанное на доске)

Формы ППЭ-05-02-У, ППЭ-05-03-У

(регион) (код МСУ) (код ППЭ) (номер аудитории) (предмет) дата исл.: число-месяц-год

Протокол проведения ЕГЭ в аудитории подготовки ППЭ-05-02-У
 (наименование формы)

Специализированная рассадка

Начало экзамена час. мин.
 Окончание экзамена час. мин.

№ п/п	Участники экзамена, распределенные в аудиторию				Очередь сдачи	Отметки о явке, удавлении и т.п.							Подпись участника экзамена	
	Фамилия Имя Отчество	Документ		Место в аудитории		Явился в аудиторию	Удален с экзамена	Не явился на экзамен	Ошибки в документе	Наличие нарушений о нарушении порядка проведения экзамена	Иные нарушения	Итого		
Серия		Номер	7		8								9	10
1	2	3	4	5	6									14
Итого распределено:					Итого не явился:									

Организатор(ы) в аудитории / _____ / Ответственный
 (подпись) / (ФИО) /

_____ / _____ / Член(ы) ГЭК
 (подпись) / (ФИО) / (подпись) / (ФИО) /

Руководитель ППЭ / _____ / _____ /
 (подпись) / (ФИО) / (подпись) / (ФИО) /

стр. из

ППЭ-05-02-У
Начало экзамена:
 после заполнения всеми участниками БР
Окончание экзамена:
 когда аудиторию покинул последний участник

Окончание экзамена: ППЭ-05-03-У
Начало экзамена:
 момент завершения краткого инструктажа первой группы
 участников экзамена
Окончание экзамена:
 когда аудиторию покинул последний участник

(регион) (код МСУ) (код ППЭ) (номер аудитории) (предмет) дата исл.: число-месяц-год

Протокол проведения ЕГЭ в аудитории проведения ППЭ-05-03-У
 (наименование формы)

Специализированная рассадка

Начало экзамена час. мин.
 Окончание экзамена час. мин.

№ п/п	Участники экзамена, распределенные в аудиторию				Очередь сдачи		Отметки о явке, удавлении и т.п.							Подпись участника
	Фамилия Имя Отчество	Документ		План	Факт	Явился в аудиторию	Удален с экзамена	Не явился на экзамен	Ошибки в документе	Наличие нарушений о нарушении порядка проведения экзамена	Иные нарушения	Итого		
Серия		Номер	5										6	7
1	2	3	4	5	6									14
Итого распределено:					Итого не явился:									

Итого аудивашей:

Организатор(ы) в аудитории / _____ / Ответственный
 (подпись) / (ФИО) /

_____ / _____ /

Член(ы) ГЭК
 _____ / _____ /
 (подпись) / (ФИО) /

_____ / _____ /
 (подпись) / (ФИО) /

Руководитель ППЭ _____ / _____ /
 (подпись) / (ФИО) /

стр. из

Формы

Форм МСУ

Форм ППЭ

Формер аудиторств

Формер

Дата вкл.: _____

Протокол проведения экзамена в аудитории

(квалификационная форма)

Специализированная рассадка

Начало экзамена

час. мин.

Окончание экзамена

час. мин.

ППЭ-05-02-К
(код формы)

№ п/п	Участники экзамена, распределённые в аудиторию				Отметки о явке, удалении и т.п.				Количество материалов, полученных от участников экзамена			Контрольная сумма	Подпись участника экзамена	Подпись ответственного организатора			
	Фамилия Имя Отчество	Документ		Место в аудитории	Явился в аудиторию	Удален с экзамена	Не закончил экзамен	Получил в аудитории	Подана апелляция о нарушении процедуры проведения ППЭ	Заявка бланка регистрации (бул. историческая)	Заявка ставится КЕГЭ				Бланк регистрации	Черновик*	
1	2	3	4	5	6	7	8	9	10	11	12	13	14	15	16	17	
Итого распределено:					Итого:												
					Итого не явился:												

*Составляется в выдаваемый черновик: КЕГЭ (комплект) - 1 шт., каждый дополнительно выдаваемый черновик - 1 шт.

Организатор(ы) в аудитории _____ / Ответственный _____
(подпись) (ФИО)

_____ / _____
(подпись) (ФИО)

Руководитель ППЭ** _____ / _____
(подпись) (ФИО)

Член(ы) ГЭК** _____ / _____
(подпись) (ФИО)

_____ / _____
(подпись) (ФИО)

**Подписи руководителя ППЭ и членов ГЭК ставятся только при сканировании бланков регистрации в Штабе ППЭ

стр. из

Начало экзамена:
 после того, как организатор даст указание участникам экзамена ввести код активации экзамена в ПО

Окончание экзамена:
 фактическое время окончания экзамена (либо когда ушел последний участник, либо время окончания экзамена по истечению его продолжительности, записанное на доске)

КС переписывается с БР, участнику предлагается убедиться в её правильности



Вход участников в аудиторию.

Форма ППЭ-12-02: «Ведомость коррекции ПД участников в аудитории»

**Допуск участников
ЕГЭ в ППЭ
НЕ РАНЕЕ 9:00**

Ответственный организатор при входе участников экзамена сверяет данные документа, удостоверяющего личность участника, с данными в форме ППЭ-05-02 «Протокол проведения экзамена в аудитории»

Расхождение персональных данных участника ЕГЭ

Данные соответствуют

**форма ППЭ-12-02 «Ведомость
коррекции персональных данных
участников экзамена в аудитории»**



**КОПИИ ПОДТВЕРЖДАЮЩИХ
ДОКУМЕНТОВ, если произошла
смена ФИО, документа,
удостоверяющего личность**

Сообщить участнику экзамена номер его места в аудитории

Следить, чтобы:

- ✓ чтобы участник занял отведенное ему место с соответствии с формой ППЭ-05-01 «Список участников экзамена в аудитории ППЭ»;
- ✓ участники экзамена не менялись местами

Форма ППЭ-12-04-МАШ «Ведомость учета времени отсутствия участников экзамена в аудитории»

①

Форма ППЭ 12-04-МАШ

(регион)
 (код МСУ)
 (код ППЭ)
 (номер аудитории)
 (предмет)
 - - (дата экз. чч:мм-квартал-год)


 ВЕДОМОСТЬ УЧЕТА ВРЕМЕНИ ОТСУТСТВИЯ УЧАСТНИКОВ ЭКЗАМЕНА В АУДИТОРИИ

№	Фамилия И. О.	Номер бланка регистрации	покинул аудиторию (время)	вернулся в аудиторию (время)
1				
2				
3				
4				
5				
6				
7				
8				
9				
10				
11				
12				
13				
14				
15				
16				
17				
18				
19				
20				

1. Код региона, код МСУ, код ППЭ и дата экзамена заполняются автоматически, организатором в аудитории заполняются номер аудитории, код и наименование предмета.
2. Указывается фамилия и инициалы участника экзамена, который выходит из аудитории.
3. Указывается номер бланка регистрации участника, выходящего из аудитории.
4. Фиксируется время выхода участника из аудитории.
5. Фиксируется время возвращения участника в аудиторию.
Важно: каждый выход участника из аудитории (включая выход в медицинский кабинет) фиксируется в новой строке ведомости, таким образом, один и тот же участник может фигурировать в ведомости несколько раз в зависимости от количества выходов.
6. Ставятся подписи и расшифровки подписи двух организаторов, фиксируется, кто из них ответственный.

Форма является машиночитаемой
 и сканируется вместе с другими формами ППЭ.
 При заполнении необходимо соблюдать аккуратность, для исправлений
 запрещено использовать корректор и другие средства.

⑥

Организатор(ы) в аудитории

(подпись)
 (Ф.И.О.)
 (ответственный)

(подпись)
 (Ф.И.О.)
 (ответственный)



Состав индивидуального комплекта ЕГЭ

Бланк регистрации

Бланк ответов №1

Бланк ответов №2 лист 1

За исключением
ЕГЭ по
математике
базового уровня

Бланк ответов №2 лист 2

За исключением
ЕГЭ по
математике
базового уровня

Черно-белые
односторонние
бланки

КИМ по предмету

Контрольный лист

Бланки регистрации ЕГЭ

ЕДИНЫЙ ГОСУДАРСТВЕННЫЙ ЭКЗАМЕН - 2024
БЛАНК РЕГИСТРАЦИИ

Код региона Код организационно-учрежденческий Код ППЭ Номер аудитории
Код предмета Код варианта Дата проведения ЕГЭ (месяц) (число) (год) Листы - 1

2 630114 090017

Занесите личный код кандидата (участника) ЧЕРНЫМИ чернилами ЗАПИСАННЫМИ ПЕЧАТНЫМИ БУКВАМИ в соответствующий образчик:
А В В А Г В А В А И К Л О П Р С Т У Х Ц Ч Ш Щ Э Ю Я 1 2 3 4 5 6 7 8 9 0 (/ -)

Итого баллов: Все баллы и контрольные суммы занести расшифровкой в колонки

СВЕДЕНИЯ ОБ УЧАСТНИКЕ

Фамилия _____
Имя _____
Отчество _____

Документ Серия Номер _____

ВО ВРЕМЯ ПРОВЕДЕНИЯ ЭКЗАМЕНА СОВЕРШАЮЩИЙ ПРОВЕРКУ

ВАЖНО!

выполнять экзаменационную работу самостоятельно, общаться с другими участниками экзамена;
иметь при себе средства связи, фото-, аудио- и видеопараметры, электронную вычислительную технику, справочные материалы, письменные заметки и иные средства связи и хранения информации;
выходить из аудитории в ППЭ черновика, задания, материалы по объяснению и (или) электронным носителям;
фотографировать экзаменационные материалы;
выходить из аудитории и перемещаться по ППЭ без разрешения администратора.

ДО НАЧАЛА РАБОТЫ ПО ОТВЕДАМ ОТВЕТОВ ПРОВЕРЬТЕ:

наличие в своем индивидуальном бланке (ИБ) на заданном этапе, бланка ответов № 1, бланка ответов № 2 (лист 1) и бланка ответов № 2 (лист 2) (за исключением ИБ для участников ЕГЭ по математике базового уровня) и контрольных измерительных материалов (КИМ);
отсутствие дефектов печати ИБ и бланков ответов (листа и строк);
соответствие значению на контрольном листе или на конверте ИБ типа проведения ЕГЭ (дневной, вечерний, сокращенный, исключение начальной, завершающий этап);
наличие в бланке ответов (листа и строк) информации об организации на этапе ИБ.

Контрольная сумма _____

С порядком проведения Единого государственного экзамена ознакомлен(-а): _____

Листы - 2 Служебная отметка _____

ЗАПОЛНЯЕТСЯ ОТВЕТСТВЕННЫМ ОРГАНИЗАТОРОМ В АУДИТОРИИ:

Удостоверен в силе с персональной печатью организации ППЭ Не удостоверяется печатью организации ППЭ
Или удостоверяется печатью организации ППЭ Не удостоверяется печатью организации ППЭ

Бланк регистрации ЕГЭ:
все предметы, кроме иностранных языков раздел «Говорение», КЕГЭ

ЕДИНЫЙ ГОСУДАРСТВЕННЫЙ ЭКЗАМЕН - 2024
БЛАНК РЕГИСТРАЦИИ

Код региона Код организационно-учрежденческий Код ППЭ Номер аудитории
Код предмета Код варианта Дата проведения ЕГЭ (месяц) (число) (год) Листы - 1

2 630114 090017

Занесите личный код кандидата (участника) ЧЕРНЫМИ чернилами ЗАПИСАННЫМИ ПЕЧАТНЫМИ БУКВАМИ в соответствующий образчик:
А В В А Г В А В А И К Л О П Р С Т У Х Ц Ч Ш Щ Э Ю Я 1 2 3 4 5 6 7 8 9 0 (/ -)

Итого баллов: Все баллы и контрольные суммы занести расшифровкой в колонки

СВЕДЕНИЯ ОБ УЧАСТНИКЕ

Фамилия _____
Имя _____
Отчество _____

Документ Серия Номер _____

ВО ВРЕМЯ ПРОВЕДЕНИЯ ЭКЗАМЕНА СОВЕРШАЮЩИЙ ПРОВЕРКУ

ВАЖНО!

выполнять экзаменационную работу самостоятельно, общаться с другими участниками экзамена;
иметь при себе средства связи, фото-, аудио- и видеопараметры, электронную вычислительную технику, справочные материалы, письменные заметки и иные средства связи и хранения информации;
выходить из аудитории в ППЭ черновика, задания, материалы по объяснению и (или) электронным носителям;
фотографировать экзаменационные материалы;
выходить из аудитории и перемещаться по ППЭ без разрешения администратора.

ДО НАЧАЛА РАБОТЫ ПО ОТВЕДАМ ОТВЕТОВ ПРОВЕРЬТЕ:

отсутствие дефектов печати в бланке ответов № 1, бланка ответов № 2 (лист 1) и бланка ответов № 2 (лист 2) (за исключением ИБ для участников ЕГЭ по математике базового уровня) и контрольных измерительных материалов (КИМ);
отсутствие дефектов печати ИБ и бланков ответов (листа и строк);
наличие в бланке ответов (листа и строк) информации об организации на этапе ИБ.

Контрольная сумма _____

С порядком проведения Единого государственного экзамена ознакомлен(-а): _____

Листы - 2 Служебная отметка _____

ЗАПОЛНЯЕТСЯ ОТВЕТСТВЕННЫМ ОРГАНИЗАТОРОМ В АУДИТОРИИ:

Удостоверен в силе с персональной печатью организации ППЭ Не удостоверяется печатью организации ППЭ
Или удостоверяется печатью организации ППЭ Не удостоверяется печатью организации ППЭ

Бланк регистрации ЕГЭ:
иностраные языки раздел «Говорение»

ЕДИНЫЙ ГОСУДАРСТВЕННЫЙ ЭКЗАМЕН - 2024
БЛАНК РЕГИСТРАЦИИ

Код региона Код организационно-учрежденческий Код ППЭ Номер аудитории
Код предмета Код варианта Дата проведения ЕГЭ (месяц) (число) (год) Листы - 1

2 630114 090017

Занесите личный код кандидата (участника) ЧЕРНЫМИ чернилами ЗАПИСАННЫМИ ПЕЧАТНЫМИ БУКВАМИ в соответствующий образчик:
А В В А Г В А В А И К Л О П Р С Т У Х Ц Ч Ш Щ Э Ю Я 1 2 3 4 5 6 7 8 9 0 (/ -)

Итого баллов: Все баллы и контрольные суммы занести расшифровкой в колонки

СВЕДЕНИЯ ОБ УЧАСТНИКЕ

Фамилия _____
Имя _____
Отчество _____

Документ Серия Номер _____

ВО ВРЕМЯ ПРОВЕДЕНИЯ ЭКЗАМЕНА СОВЕРШАЮЩИЙ ПРОВЕРКУ

ВАЖНО!

выполнять экзаменационную работу самостоятельно, общаться с другими участниками экзамена;
иметь при себе средства связи, фото-, аудио- и видеопараметры, электронную вычислительную технику, справочные материалы, письменные заметки и иные средства связи и хранения информации;
выходить из аудитории в ППЭ черновика, задания, материалы по объяснению и (или) электронным носителям;
фотографировать экзаменационные материалы;
выходить из аудитории и перемещаться по ППЭ без разрешения администратора.

ДО НАЧАЛА РАБОТЫ ПО ОТВЕДАМ ОТВЕТОВ ПРОВЕРЬТЕ:

отсутствие дефектов печати в бланке ответов № 1, бланка ответов № 2 (лист 1) и бланка ответов № 2 (лист 2) (за исключением ИБ для участников ЕГЭ по математике базового уровня) и контрольных измерительных материалов (КИМ);
отсутствие дефектов печати ИБ и бланков ответов (листа и строк);
наличие в бланке ответов (листа и строк) информации об организации на этапе ИБ.

Контрольная сумма _____

С порядком проведения Единого государственного экзамена ознакомлен(-а): _____

Листы - 2 Служебная отметка _____

ЗАПОЛНЯЕТСЯ ОТВЕТСТВЕННЫМ ОРГАНИЗАТОРОМ В АУДИТОРИИ:

Удостоверен в силе с персональной печатью организации ППЭ Не удостоверяется печатью организации ППЭ
Или удостоверяется печатью организации ППЭ Не удостоверяется печатью организации ППЭ

Бланк регистрации ЕГЭ:
КЕГЭ

Организатор в аудитории:

- ✓ сверяет контрольную сумму в бланке регистрации, внесенную участником экзамена, с контрольной суммой в станции КЕГЭ;
- ✓ подписью подтверждает правильность переноса контрольной суммы

Контрольная сумма
заполняется только при проведении КЕГЭ

Контрольная сумма 00-00-00-00-00



Бланки регистрации ЕГЭ

ЕДИНЫЙ ГОСУДАРСТВЕННЫЙ ЭКЗАМЕН - 2024
БЛАНК РЕГИСТРАЦИИ

Код региона	Код образовательной организации	Класс	Номер Булла	Код ППЭ	Номер аудитории
□□□□	□□□□□□□□	□□□□	□□□□	□□□□	□□□□

Код предмета Название предмета Дата проведения ЕГЭ (дд-мм-гг) Ресурсы - 1

2 630114 090017 □□□□□□□□ □□□□□□ □□□□□□□□

Заполнять гелевой или капиллярной ручкой **ЧЕРНЫМИ** чернилами **ЗАГЛАВНЫМИ ПЕЧАТНЫМИ БУКВАМИ** по следующему образцу:

А Б В Г Д Е Е Ж З И Й К Л М Н О П Р С Т У Ф Х Ц Ч Ш Щ Ъ Ы Ь Э Ю Я 1 2 3 4 5 6 7 8 9 0 X V I L -

ВНИМАНИЕ! Все бланки и контрольные измерительные материалы рассматриваются в комплекте

ВАЖНО!!! Участник экзамена **ДОЛЖЕН ИЗОБРАЖАТЬ КАЖДУЮ ЦИФРУ И БУКВУ** во всех заполняемых полях бланка регистрации и бланка ответов №1, **ТЩАТЕЛЬНО КОПИРУЯ ОБРАЗЕЦ ЕЁ НАПИСАНИЯ** из **ОБРАЗЦА**

Заполнять гелевой или капиллярной ручкой **ЧЕРНЫМИ** чернилами **ЗАГЛАВНЫМИ ПЕЧАТНЫМИ БУКВАМИ** по следующему образцу:

А Б В Г Д Е Е Ж З И Й К Л М Н О П Р С Т У Ф Х Ц Ч Ш Щ Ъ Ы Ь Э Ю Я 1 2 3 4 5 6 7 8 9 0 X V I L -

ВНИМАНИЕ! Все бланки и контрольные измерительные материалы рассматриваются в комплекте.

СВЕДЕНИЯ ОБ УЧАСТНИКЕ

Фамилия Имя Отчество (при наличии)

Документ Серия Номер

ВО ВРЕМЯ ПРОВЕДЕНИЯ ЭКЗАМЕНА СОВЕРШЕНЫ НАРУШЕНИЯ ПРАВИЛ ПРОВЕДЕНИЯ ЕГЭ

ЗАПРЕЩАЕТСЯ:

- выполнять экзаменационную работу несамостоятельно, общаться с другими участниками экзамена;
- иметь при себе средства связи, фото-, аудио- и видеопараметры, электронную вычислительную технику, справочные материалы, письменные заметки и иные средства хранения и передачи информации;
- выносить из аудиторий и ППЭ черновик, экзаменационные материалы и материалы на объектном и (или) электронном носителе;
- фотографировать экзаменационные материалы, черновики, материалы на объектном и (или) электронном носителе;
- выходить из аудиторий и перемещаться по ППЭ без разрешения сотрудника организатора.

ДО НАЧАЛА РЕГИСТРАЦИИ ПРОВЕРЬТЕ:

- наличие в своем индивидуальном комплекте (ИК) бланка регистрации, бланка ответов № 1, бланка ответов № 2 (лист 1) и бланка ответов № 2 (лист 2) (за исключением ИК для проведения ЕГЭ по предметам базового уровня) и контрольных измерительных материалов (КИМ);
- отсутствие дефектов печати КИМ и бланков ответов (в штрихкодах);
- совпадение значений штрихкодов и номеров бланков с соответствующими значениями на контрольном листе или на конвертах ИК (при проведении ЕГЭ по предметам базового уровня, исключение наставаний, закрытого типа). Если обнаружены браки, некомплектные материалы обратитесь к организатору за другим ИК.

Контрольный □□□□□□□□

ЗАПОЛНЯЕТСЯ ОТВЕТСТВЕННЫМ ОРГАНИЗАТОРОМ В АУДИТОРИИ:

Удален с экзамена в связи с нарушением порядка проведения ЕГЭ	<input type="checkbox"/>	Не завершил экзамен по объективным причинам	<input type="checkbox"/>
---	--------------------------	---	--------------------------

Подпись ответственного организатора
Стрелка внутри овалка

ВАЖНО!!! **ЗАПОЛНЯЕТСЯ ТОЛЬКО** случае, если участник **УДАЛЕН с ЭКЗАМЕНА** или **НЕ ЗАВЕРШИЛ ЭКЗАМЕН** по объективным причинам: **организатор ставит отметку «X» в соответствующем поле и заверяет указанную метку своей подписью.**

С порядком проведения государственного экзамена ознакомлен(-а).

Листок участника строго личной собственности

Листок - 2 □□□□□□□□ Служебная отметка □□□□□□□□

ЗАПОЛНЯЕТСЯ ОТВЕТСТВЕННЫМ ОРГАНИЗАТОРОМ В АУДИТОРИИ.

Удален из ППЭ в связи с нарушением порядка проведения ГИА Не завершил экзамен по объективным причинам



ЗАПОЛНЯЕТСЯ ОТВЕТСТВЕННЫМ ОРГАНИЗАТОРОМ В АУДИТОРИИ:

Удален с экзамена в связи с нарушением порядка проведения ЕГЭ

Не завершил экзамен по объективным причинам

Подпись ответственного организатора строго внутри овалка

ВЕРНО!!!

Участник завершил экзамен в штатном режиме

ЗАПОЛНЯЕТСЯ ОТВЕТСТВЕННЫМ ОРГАНИЗАТОРОМ В АУДИТОРИИ:

Удален с экзамена в связи с нарушением порядка проведения ЕГЭ

Не завершил экзамен по объективным причинам

Подпись ответственного организатора строго внутри овалка

ВЕРНО!!!

Участник удален с экзамена

ЗАПОЛНЯЕТСЯ ОТВЕТСТВЕННЫМ ОРГАНИЗАТОРОМ В АУДИТОРИИ:

Удален с экзамена в связи с нарушением порядка проведения ЕГЭ

Не завершил экзамен по объективным причинам

Подпись ответственного организатора строго внутри овалка

ВЕРНО!!!

Участник не завершил экзамен по объективным причинам

ЗАПОЛНЯЕТСЯ ОТВЕТСТВЕННЫМ ОРГАНИЗАТОРОМ В АУДИТОРИИ:

Удален с экзамена в связи с нарушением порядка проведения ЕГЭ

Не завершил экзамен по объективным причинам

Подпись ответственного организатора строго внутри овалка

НЕВЕРНО!!!

Одновременно два поля **НЕ ЗАПОЛНЯЮТСЯ**



Бланки регистрации ЕГЭ. Исправление ошибок

СВЕДЕНИЯ ОБ УЧАСТНИКЕ ЕГЭ

Фамилия И В А Н О В
Имя А Р Т Ё М
Отчество (при наличии) В Л А Д И М И Р О В И Ч В Л А Д И М И Р О В И Ч
Документ Серия 7 5 0 6 Номер ~~2 0 1 6 0 0~~ 2 0 1 6 0 3

ВО ВРЕМЯ ПРОВЕДЕНИЯ ЭКЗАМЕНА СОБЛЮДАЙТЕ ПОРЯДОК ПРОВЕДЕНИЯ ЕГЭ

ВЕРНО!!!

Если достаточно свободных клеточек

СВЕДЕНИЯ ОБ УЧАСТНИКЕ ЕГЭ

Фамилия И В А Н О В
Имя А Р Т Ё М
Отчество (при наличии) В Л А Д И М И Р О В И Ч
Документ Серия 7 5 0 6 Номер 2 0 1 6 0 3

ВЕРНО!!!

СВЕДЕНИЯ ОБ УЧАСТНИКЕ ЕГЭ

Фамилия И В А Н О В
Имя А Р Т Ё М
Отчество (при наличии) В Л А Д И М И Р О В И Ч
Документ Серия 7 5 0 6 Номер 2 0 1 6 ~~0 0~~ 0 3

ВО ВРЕМЯ ПРОВЕДЕНИЯ ЭКЗАМЕНА СОБЛЮДАЙТЕ ПОРЯДОК ПРОВЕДЕНИЯ ЕГЭ

ВЕРНО!!!



ЕДИНЫЙ ГОСУДАРСТВЕННЫЙ ЭКЗАМЕН - 2024
БЛАНК ОТВЕТОВ № 1

Всего заданий: _____
Всего баллов: _____
Наименование предмета: _____
Регистр: - 1

Поможет решить или компьютерной рукой ЧЕРНЫМИ чернилами
ПЕЧАТНЫМИ БУКВАМИ и ЦИФРАМИ по следующему образцу:
А В Г Д Е Ж З И Й К Л М Н О П Q R S T U V X Y Z Э Ю Я
А Б С Д Е F G H I J K L M N O P Q R S T U V W X Y Z
1 2 3 4 5 6 7 8 9 0 А А А О Е Е Е Е Е И И Ц Ц Ц Ц Ц

ВНИМАНИЕ! Все бланки и контрольные измерительные материалы рассматриваются в комплексе.
Результаты выполнения заданий с КРАТКИМ ОТВЕТОМ

1	21
2	22
3	23
4	24
5	25
6	26
7	27
8	28
9	29
10	30
11	31
12	32
13	33
14	34
15	35
16	36
17	37
18	38
19	39
20	40

Замечания к ошибочным ответам на задания с КРАТКИМ ОТВЕТОМ

ЗАПОЛНЯЕТСЯ ОТВЕТСТВЕННЫМ ОРГАНИЗАТОРОМ В АУДИТОРИИ.
Количество заполненных позиций «Замечания к ошибочным ответам» _____

Бланк ответов №1:
все предметы, кроме литературы

ЕДИНЫЙ ГОСУДАРСТВЕННЫЙ ЭКЗАМЕН - 2024
БЛАНК ОТВЕТОВ № 1

Всего заданий: _____
Всего баллов: _____
Наименование предмета: _____
Регистр: - 1

Поможет решить или компьютерной рукой ЧЕРНЫМИ чернилами
ПЕЧАТНЫМИ БУКВАМИ и ЦИФРАМИ по следующему образцу:
А В Г Д Е Ж З И Й К Л М Н О П Q R S T U V X Y Z Э Ю Я
А Б С Д Е F G H I J K L M N O P Q R S T U V W X Y Z
1 2 3 4 5 6 7 8 9 0 А А А О Е Е Е Е Е И И Ц Ц Ц Ц Ц

ВНИМАНИЕ! Все бланки и контрольные измерительные материалы рассматриваются в комплексе.
Результаты выполнения заданий с КРАТКИМ ОТВЕТОМ

1	21
2	22
3	23
4	24
5	25
6	26
7	27
8	28
9	29
10	30
11	31
12	32
13	33
14	34
15	35
16	36
17	37
18	38
19	39
20	40

Замечания к ошибочным ответам на задания с КРАТКИМ ОТВЕТОМ

ЗАПОЛНЯЕТСЯ ОТВЕТСТВЕННЫМ ОРГАНИЗАТОРОМ В АУДИТОРИИ.
Количество заполненных позиций «Замечания к ошибочным ответам» _____

Бланк ответов №1:
литература



ЕДИНЫЙ ГОСУДАРСТВЕННЫЙ ЭКЗАМЕН - 2024

БЛАНК ОТВЕТОВ № 1



Code fields for region, subject, and name, and a reserve field.



Заполнить гелевой или капиллярной ручкой ЧЕРНЫМИ чернилами ЗАГЛАВНЫМИ ПЕЧАТНЫМИ БУКВАМИ и ЦИФРАМИ по следующему образцу:

А Б В Г Д Е Е Ж З И Й К Л М Н О П Р С Т У Ф Х Ц Ч Ш Щ Ъ Ы Ь Э Ю Я
A B C D E F G H I J K L M N O P Q R S T U V W X Y Z , -
1 2 3 4 5 6 7 8 9 0 А А А О О Е Е Е Е I I U U U P P P

Diagram showing the correct handwriting style for the answer grid. It includes the same set of characters as the previous block, with a red arrow pointing to the 'А' character.

ВНИМАНИЕ! Все бланки и контрольные измерительные материалы рассматриваются в комплексе

Результаты выполнения заданий с КРАТКИМ ОТВЕТОМ

Table with 20 rows and 2 columns. The first column contains numbers 1-20, and the second column contains numbers 21-40. The table is mostly empty, with a large 'ОБРАЗЕЦ' watermark overlaid.

Результаты выполнения заданий с КРАТКИМ ОТВЕТОМ

Diagram showing a 5x2 grid. The first row is highlighted with a red box and labeled '17 клеток'. A red arrow points from this box to the right, where text explains that if an answer is longer than 17 symbols, it is written in the designated space without regard to cell boundaries. **ЛЮБЫЕ СОКРАЩЕНИЯ ЗАПРЕЩЕНЫ**

Замена ошибочных ответов на задания с КРАТКИМ ОТВЕТОМ

Diagram showing a 2x2 grid. The top-left cell contains the number '1'. A red arrow points to this cell, and text explains that for tasks 1-9, the number of the task must be indicated in the first cell, and the second cell remains empty.

ЗАПОЛНЯЕТСЯ ОТВЕТСТВЕННЫМ ОРГАНИЗАТОРОМ В АУДИТОРИИ:

Fields for the number of filled cells and the replacement of incorrect answers, with a signature line.

ВАЖНО!!! Ответственный организатор в аудитории по окончании выполнения ЭР участником экзамена должен проверить бланк ответов №1 на наличие замены ошибочных ответов!

Замена ошибочных ответов на задания с КРАТКИМ ОТВЕТОМ

00-		00-	
00-		00-	
00-		00-	

ЗАПОЛНЯЕТСЯ ОТВЕТСТВЕННЫМ ОРГАНИЗАТОРОМ В АУДИТОРИИ:

Количество заполненных полей
«Замена ошибочных ответов»



Подпись ответственного организатора строго по образцу

Замена ошибочных ответов на задания с КРАТКИМ ОТВЕТОМ

10-	Л Е Т О	00-	
15-	С О Л Н Ц Е	00-	
00-		00-	

ЗАПОЛНЯЕТСЯ ОТВЕТСТВЕННЫМ ОРГАНИЗАТОРОМ В АУДИТОРИИ:

Количество заполненных полей
«Замена ошибочных ответов»



Подпись ответственного организатора строго по образцу

Замена ошибочных ответов на задания с КРАТКИМ ОТВЕТОМ

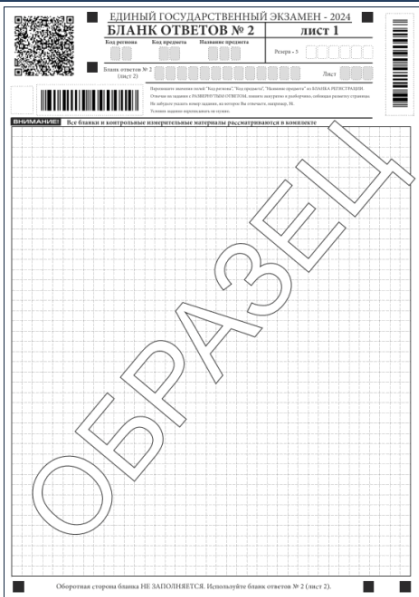
10-		00-	
12-		00-	
00-		00-	

ВАЖНО!!! Если будет заполнено поле номера задания, а новый ответ не внесен, то задание будет засчитано невыполненным

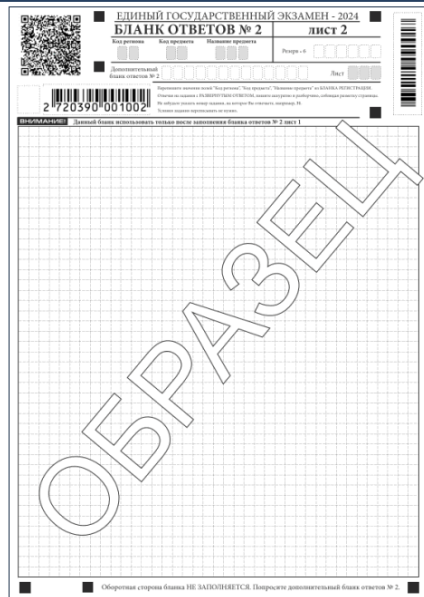
Ошибочно проставленный номер задания **СЛЕДУЕТ ЗАЧЕРКНУТЬ**



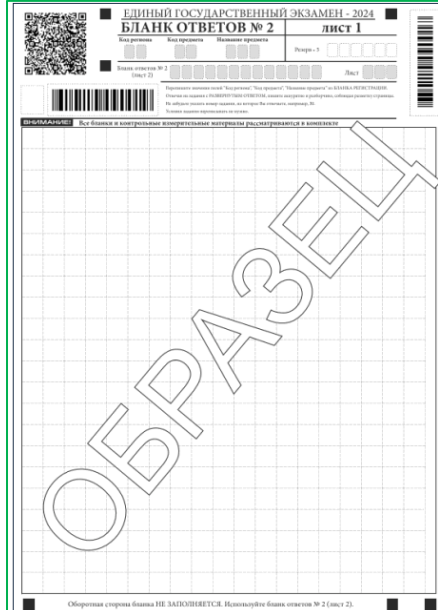
Бланки ответов №2 (лист 1, лист 2)



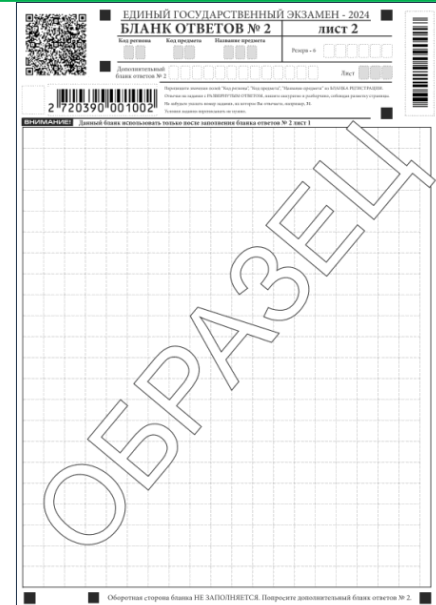
Бланк ответов № 2 Лист 1:
Все предметы, кроме китайского языка
(письменно)



Бланк ответов № 2 Лист 2:
Все предметы, кроме китайского языка
(письменно)



Бланк ответов № 2 Лист 1:
китайский язык (письменно)



Бланк ответов № 2 Лист 2:
китайский язык (письменно)



ЕДИНЫЙ ГОСУДАРСТВЕННЫЙ ЭКЗАМЕН - 2024
БЛАНК ОТВЕТОВ № 2 лист 1

Код региона	Код предмета	Название предмета	Резерв - 5

Связь ответов № 2 (лист 2)

Перевозите листы бланка "Код региона", "Код предмета", "Название предмета" и БЛАНКА РЕГИСТРАЦИИ отдельно от задания с ОБЯЗАТЕЛЬНЫМ ОТВЕТНЫМ ШТРИХКОДОМ, лажание записывать в рубриках, соблюдая разметку страницы. Не забудьте указать номер задания, на котором Вы отвечаете, например, №1. Укажите задание переносимым на листок.

ВНИМАНИЕ! Все бланки и контрольные измерительные материалы рассматриваются в комплексе

ЕДИНЫЙ ГОСУДАРСТВЕННЫЙ ЭКЗАМЕН - 2024
БЛАНК ОТВЕТОВ № 2 лист 2

Код региона	Код предмета	Название предмета	Резерв - 6

Дополнительный бланк ответов № 2

Перевозите листы бланка "Код региона", "Код предмета", "Название предмета" и БЛАНКА РЕГИСТРАЦИИ отдельно от задания с ОБЯЗАТЕЛЬНЫМ ОТВЕТНЫМ ШТРИХКОДОМ, лажание записывать в рубриках, соблюдая разметку страницы. Не забудьте указать номер задания, на котором Вы отвечаете, например, №1. Укажите задание переносимым на листок.

ВНИМАНИЕ! Данный бланк использовать только после заполнения бланка ответов № 2 лист 1

Дополнительный бланк ответов № 2

Лист

Сначала заполняется лист 1, затем - лист 2

БЛАНКИ ОДНОСТОРОННИЕ!

Запрещается делать какие-либо записи и пометки, не относящиеся к ответам на задания


Если область ответов бланка ответов № 2 (лист 1 и лист 2), ДБО № 2 содержит незаполненные области, то организаторы погашают их следующим образом: «Z»

Поле «Дополнительный бланк ответов № 2» в листе 2 заполняет организатор **ТОЛЬКО** при выдаче ДБО № 2, вписывая в это поле цифровое значение штрихкода ДБО № 2, который выдается участнику


«Z» свидетельствует о том, что участник экзамена завершил свою ЭР и не будет возвращаться к оформлению своих ответов на соответствующих бланках. Указанный знак проставляется на последнем листе соответствующего бланка ответов.



Дополнительный бланк ответов №2

ЕДИНИЦЫ И СЧ. УДАЛ. РЕГИОНАЛЬНЫЙ ЭКЗАМЕН - 2024			
ДОПОЛНИТЕЛЬНЫЙ БЛАНК ОТВЕТОВ № 2			
Код региона	Код предмета	Наименование предмета	Резерв - 6
□□	□□	□□□□	□□□□
Дополнительный бланк ответов № 2		Лист	
□□□□□□□□□□		□□□□□□□□□□	
 2 749990 001007			
<small>Используйте только поле "Код региона", "Код предмета", "Наименование предмета" из БЛАНКА РЕГИОНАЛЬНЫХ ЭКЗАМЕНОВ по предмету ЧИСЛОВЫЕ ВЫСШЕГО СРЕДНЕГО ОБРАЗОВАНИЯ, включая кодировку и расшифровку, согласно размеру страницы. Не забудьте указать номер задания, на котором Вы работаете, например, №1. Укажите задание, продолжайте по плану.</small>			
ВНИМАНИЕ! Данный бланк использовать только после завершения работы основным бланком ответов № 2			
<h1>ОБРАЗЕЦ</h1>			
<small>Оборотная сторона бланка НЕ ЗАПОЛНЯЕТСЯ. Продолжите дополнительный бланк ответов № 2.</small>			

Дополнительный бланк ответов № 2:
Все предметы, кроме китайского языка (письменно)

ЕДИНИЦЫ И СЧ. УДАЛ. РЕГИОНАЛЬНЫЙ ЭКЗАМЕН - 2024			
ДОПОЛНИТЕЛЬНЫЙ БЛАНК ОТВЕТОВ № 2			
Код региона	Код предмета	Наименование предмета	Резерв - 6
□□	□□	□□□□	□□□□
Дополнительный бланк ответов № 2		Лист	
□□□□□□□□□□		□□□□□□□□□□	
 2 749990 001007			
<small>Используйте только поле "Код региона", "Код предмета", "Наименование предмета" из БЛАНКА РЕГИОНАЛЬНЫХ ЭКЗАМЕНОВ по предмету КИТАЙСКИЙ ЯЗЫК, включая кодировку и расшифровку, согласно размеру страницы. Не забудьте указать номер задания, на котором Вы работаете, например, №1. Укажите задание, продолжайте по плану.</small>			
ВНИМАНИЕ! Данный бланк использовать только после завершения работы основным бланком ответов № 2			
<h1>ОБРАЗЕЦ</h1>			
<small>Оборотная сторона бланка НЕ ЗАПОЛНЯЕТСЯ. Продолжите дополнительный бланк ответов № 2.</small>			

Дополнительный бланк ответов № 2:
китайский язык (письменно)



ЕДИНЫЙ ГОСУДАРСТВЕННЫЙ ЭКЗАМЕН - 2021 ДОПОЛНИТЕЛЬНЫЙ БЛАНК ОТВЕТОВ № 2

Код региона	Код предмета	Название предмета	Резерв - 6
Дополнительный бланк ответов № 2		Лист	



Перенесите значения полей "Код региона", "Код предмета", "Название предмета" на БЛАНК РЕГИСТРАЦИИ.
Сделайте на заданиях с РАЗВЕРНУТЫМ ОТВЕТОМ, пишете аккуратно и разборчиво, соблюдая разметку страницы.
Не забудьте указать номер задания, на которое Вы отвечаете, например, 31.
Значения заданий переносить не нужно.

ВНИМАНИЕ! Данный бланк использовать только после заполнения обоих листов основного бланка ответов № 2

Код предмета и название предмета заполняет участник

В поле «Лист» организатор в аудитории при выдаче ДБО № 2 вносит порядковый номер листа работы участника ЕГЭ, **начиная с цифры 3**

Поле «Дополнительный бланк ответов № 2» заполняется организатором в аудитории **ТОЛЬКО** при выдаче следующего ДБО № 2, если участнику ЕГЭ не хватило места на ранее выданных ДБО № 2

ДБО №2 выдается организатором в аудитории по просьбе участника экзамена в случае, если места на бланке ответов № 2 (лист 1 и лист 2) для записи развернутых ответов недостаточно

ЕДИНЫЙ ГОСУДАРСТВЕННЫЙ ЭКЗАМЕН - 2023
БЛАНК ОТВЕТОВ № 2 лист 1

Код региона Код предмета Подкласс предмета

Вариант

Лист

Штрихкод: 2 749990 001007

ИНФОРМАЦИЯ: Все бланки в комплекте имеют перфорацию и предназначены для скрепления в комплекте.

Оборотная сторона бланка НЕ ЗАПОЛНЯЕТСЯ. Искорректируйте бланк ответа № 2 (лист 1).

Лист 1

ЕДИНЫЙ ГОСУДАРСТВЕННЫЙ ЭКЗАМЕН - 2023
БЛАНК ОТВЕТОВ № 2 лист 2

Код региона Код предмета Подкласс предмета

Вариант

Лист

Штрихкод: 2 749990 001007

ИНФОРМАЦИЯ: Данный бланк предназначен только для заполнения бланка ответа № 2 (лист 1).

Оборотная сторона бланка НЕ ЗАПОЛНЯЕТСЯ. Подчеркните дополнительный бланк ответа № 2.

Лист 2

ЕДИНЫЙ ГОСУДАРСТВЕННЫЙ ЭКЗАМЕН - 2023
ДОПОЛНИТЕЛЬНЫЙ БЛАНК ОТВЕТОВ № 2

Код региона Код предмета Подкласс предмета

Вариант

Лист

Штрихкод: 2 749990 001007

ИНФОРМАЦИЯ: Данный бланк предназначен только для заполнения бланка ответа № 2 (лист 1).

Оборотная сторона бланка НЕ ЗАПОЛНЯЕТСЯ. Подчеркните дополнительный бланк ответа № 2.

Лист 3

ЕДИНЫЙ ГОСУДАРСТВЕННЫЙ ЭКЗАМЕН - 2023
ДОПОЛНИТЕЛЬНЫЙ БЛАНК ОТВЕТОВ № 2

Код региона Код предмета Подкласс предмета

Вариант

Лист

Штрихкод: 2 749990 001007

ИНФОРМАЦИЯ: Данный бланк предназначен только для заполнения бланка ответа № 2 (лист 1).

Оборотная сторона бланка НЕ ЗАПОЛНЯЕТСЯ. Подчеркните дополнительный бланк ответа № 2.

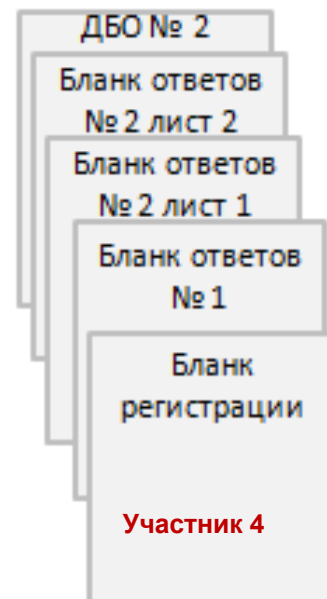
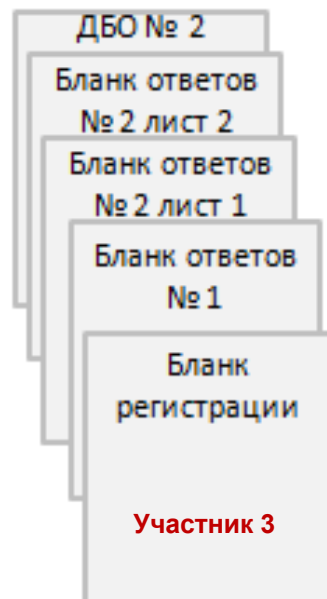
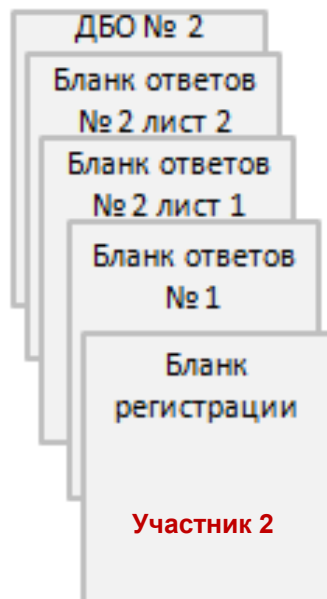
Лист 4

В последнем листе комплекта поле «Дополнительный бланк ответов № 2» ВСЕГДА ПУСТОЕ

- ✓ зафиксировать количество выданных ДБО № 2 в форме ППЭ-05-02;
- ✓ прописать номера выданных ДБО № 2 в форме ППЭ-12-03



Бланки, собранные от участников ЕГЭ, раскладываем на столе в аудитории **покомплектно - последовательно по каждому участнику ЕГЭ: сначала бланк регистрации, затем бланк ответов № 1, затем бланки ответов №2 лист 1 и лист 2 и ДБО № 2 (при проведении ЕГЭ по математике базового уровня - только бланк регистрации и бланк ответов № 1)**





В аудитории ППЭ:

→ ВДП с бланками регистрации, бланками ответов № 1, бланками ответов № 2 (лист 1 и лист 2), ДБО № 2 (в том числе удаленных и не завершивших)

→ ВДП с КИМ и контрольными листами, использованные участниками

→ ВДП с испорченными/бракованными ЭМ

→ Формы

→ Неиспользованные листы бумаги для черновиков

Конверт А4 →

Использованные листы бумаги для черновиков



В штабе ППЭ:

Упаковка в сейф-пакеты для отправки в РЦОИ

✓ 1-2 аудитории: все ЭМ в один СП стандартный

✓ 3-5 аудиторий: все ЭМ в один СП большой

✓ 6-20 аудиторий: в два СП больших (по схеме прошлых лет)

Важно!

ВДП с бланками ответов участников экзамена не запаковываются до того, пока не будет произведен экспорт отсканированных материалов либо до принятия решения о сканировании в Штабе ППЭ в случае возникновения нештатной ситуации



В аудитории ППЭ:



→ ВДП с бланками регистрации, бланками ответов № 1, бланками ответов № 2 (лист 1 и лист 2), ДБО № 2 (в том числе удаленных и не завершивших)



→ ВДП с КИМ и контрольными листами, использованные участниками



→ ВДП с испорченными/бракованными ЭМ

→ Формы, калибровочные листы

→ Неиспользованные листы бумаги для черновиков

Конверт А4 → Использованные листы бумаги для черновиков



В штабе ППЭ (после сканирования):

«Новый» ВДП с бланками регистрации, бланками ответов № 1, бланками ответов № 2 (лист 1 и лист 2), ДБО № 2 (в том числе удаленных и не завершивших), «старый» ВДП из аудитории

Упаковка в сейф-пакеты для отправки в РЦОИ



В два СЕЙФ-ПАКЕТА (больших)

СЕЙФ-ПАКЕТ №1

- ✓ ВДП с бланками (по количеству аудиторий)
- ✓ Формы ППЭ, калибровочные листы

СЕЙФ-ПАКЕТ №2

- ✓ ВДП с КИМ, Контрольный лист
- ✓ ВДП с испорченными и (или) бракованными ЭМ

ИЛИ

В один СЕЙФ-ПАКЕТ

(при малом количестве участников экзамена)

- ✓ ВДП с бланками (по количеству аудиторий)
- ✓ Формы ППЭ, калибровочные листы
- ✓ ВДП с КИМ, Контрольный лист
- ✓ ВДП с испорченными и (или) бракованными ЭМ

Сопроводительный бланк		к материалам единого государственного экзамена		Форма ППЭ-11
Пункт проведения ЕГЭ <input type="text"/>				
Регион <input type="text"/>	Наименование <input type="text"/>	Аудитория <input type="text"/>		
<input type="text"/>	Адрес <input type="text"/>			
Код <input type="text"/>	Предмет <input type="text"/>	Название <input type="text"/>	Дата <input type="text"/>	
Бланки регистрации <input type="text"/>		Количество бланков в пакете (включая дополнительные бланки ответов № 2) <input type="text"/>	листов	
Бланки ответов № 1 <input type="text"/>				
Бланки ответов № 2 лист 1 <input type="text"/>		Количество использованных КИМ <input type="text"/>	комплектов	
Бланки ответов № 2 лист 2 <input type="text"/>				
Дополнительные бланки ответов № 2 <input type="text"/>		Количество испорченных (бракованных) ЭМ <input type="text"/>	комплектов	
Ответственный организатор в аудитории Материалы сдад _____ час _____ мин		Технический специалист Завершил сканирование _____ час _____ мин		
Подпись _____ Ф.И.О. _____		Подпись _____ Ф.И.О. _____		

Форма ППЭ-11



С 2024 года бланки ГВЭ-11 односторонние

ГОСУДАРСТВЕННЫЙ ВЫПУСКНОЙ ЭКЗАМЕН - 2024

БЛАНК РЕГИСТРАЦИИ

Код региона Код образовательной организации Класс Номер бланка Код ЦПО Номер аудитории Дата проведения ГВЭ (дд.мм.гг) Код предмета Названия предмета Номер варианта Код работы

Занесите голубой или синим шариковой ручкой ЧЕРНЫМИ заглавными печатными буквами по следующему образцу: А Б В Г Д Е Ж З И Й К Л М Н О П Р С Т У Ф Х Ц Ч Щ Ъ Ы Ь Э Ю Я 1 2 3 4 5 6 7 8 9 0 X V I L -

ВНИМАНИЕ! Все бланки рассматриваются в комплексе.

СВЕДЕНИЯ ОБ УЧАСТНИКЕ

Фамилия Имя Отчество (среди именных)

Документ Серия Номер

ПРИ ЗАПОЛНЕНИИ БЛАНКОВ:

- Убедитесь в том, что КОД РАБОТЫ в БЛАНКЕ РЕГИСТРАЦИИ и БЛАНКЕ ОТВЕТОВ совпадает.
- В случае несоответствия КОДА РАБОТЫ обратитесь к организатору в аудитории и получите другой комплект бланков.
- Заполните поле НОМЕР ВАРИАНТА на БЛАНКЕ РЕГИСТРАЦИИ и БЛАНКЕ ОТВЕТОВ.
- Пишите аккуратно и разборчиво, соблюдая разметку страницы БЛАНКА ОТВЕТОВ.

С порядком проведения государственной итоговой аттестации
Совпадение кода работы на бланке регистрации и бланке ответов подтверждаю.

Резерв - 1 Резерв - 2 Резерв - 3

ЗАПОЛНЯЕТСЯ ОТВЕТСТВЕННЫМ ОРГАНИЗАТОРОМ В АУДИТОРИИ:

Здесь же ГВЭ в связи с нарушением порядка проведения ГВЭ. Не является местом по объективным причинам.

Бланк регистрации

ГОСУДАРСТВЕННЫЙ ВЫПУСКНОЙ ЭКЗАМЕН - 2024

БЛАНК ОТВЕТОВ

Код региона Код предмета Названия предмета Лист № Номер варианта Резерв - 4

Помечайте значком коды "Код региона", "Код предмета", "Название предмета", "Номер варианта" и "Код работы" из БЛАНКА РЕГИСТРАЦИИ.

Пишите аккуратно и разборчиво, соблюдая разметку страницы.

ВНИМАНИЕ! Все бланки рассматриваются в комплексе.

При подавке места для записи вопросы: дополнительный бланк ответов

Бланк ответов

ГОСУДАРСТВЕННЫЙ ВЫПУСКНОЙ ЭКЗАМЕН - 2024

ДОПОЛНИТЕЛЬНЫЙ БЛАНК ОТВЕТОВ

Код региона Код предмета Названия предмета Лист № Номер варианта Резерв - 5

Помечайте значком коды "Код региона", "Код предмета", "Название предмета", "Номер варианта" и "Код работы" из БЛАНКА РЕГИСТРАЦИИ.

Пишите аккуратно и разборчиво, соблюдая разметку страницы.

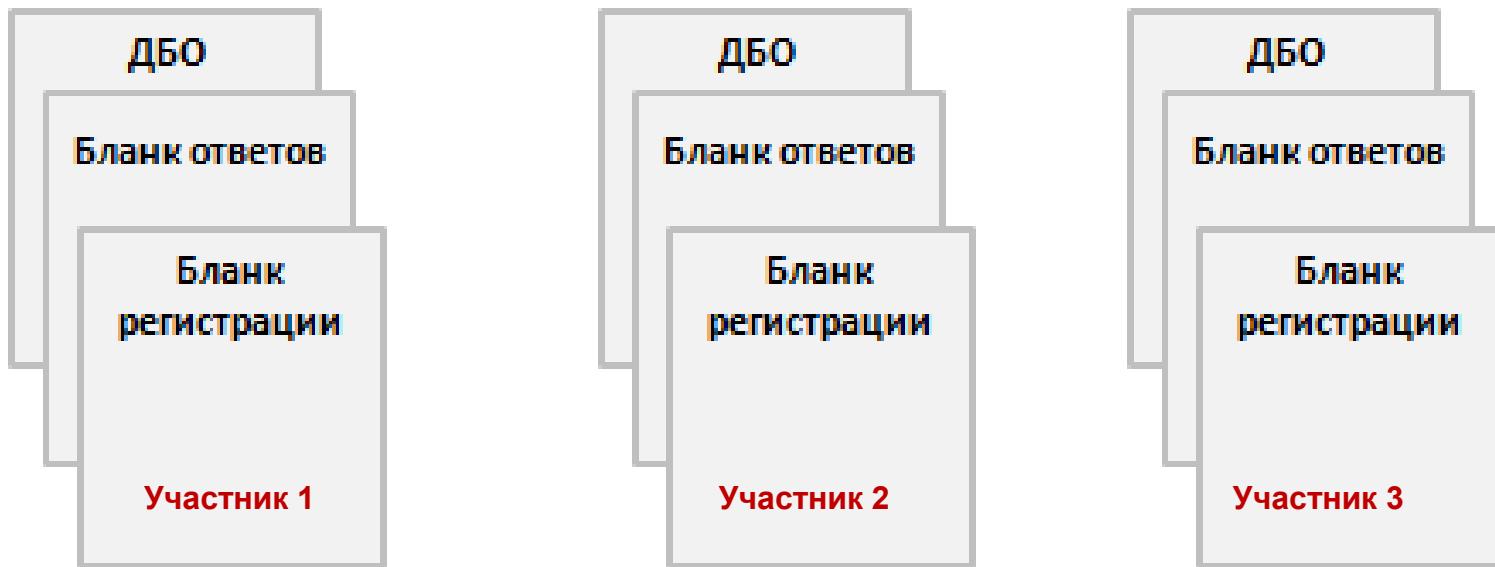
ВНИМАНИЕ! Данный бланк использовать только после заполнения основного бланка ответов.

При подавке места для записи вопросы: дополнительный бланк ответов

Дополнительный бланк ответов



Собранные у участников ГВЭ бланки организатор упаковывает в ВДП и запечатывают. Бланки должны быть сложены **последовательно по каждому участнику ГВЭ отдельно**: сначала бланк регистрации, затем бланк ответов, затем его ДБО.





СПАСИБО ЗА ВНИМАНИЕ!

gia11@egechita.ru