

ФЕДЕРАЛЬНЫЙ
центр тестирования



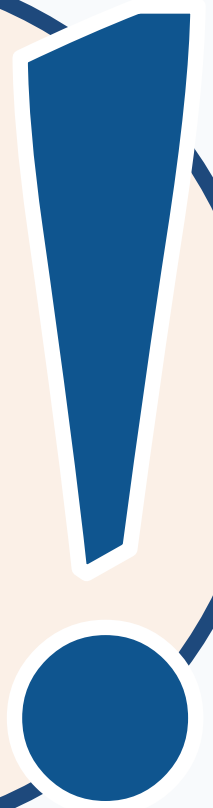
Организационно-технологические вопросы проведения технической апробации 30.11.2022

Синькова Ирина Викторовна
заместитель директора ФГБУ «ФЦТ»

Технология передачи ЭМ в ППЭ по сети Интернет в штатном режиме
во всех субъектах Российской Федерации + 300

Технология сканирования в аудитории ППЭ
в 75 субъектах Российской Федерации + 300

Технология сканирования в штабе ППЭ
в 10 субъектах Российской Федерации:
Республика Башкортостан, Чеченская Республика,
Ивановская область, Иркутская область,
Калужская область, Магаданская область,
Псковская область, Ростовская область,
Ярославская область, г. Москва



Предметы: русский язык, математика базовый уровень, английский язык (письменная часть), английский язык (устная часть), информатика и ИКТ в форме КЕГЭ

Организационная схема распределения предметов по ППЭ – решение ОИВ

Минимальное количество ППЭ: **10-15**, минимальное количество аудиторий в ППЭ: **1-2**
(максимальное не ограничено)

Используются токены **2022** и **2023** года

Апробация проводится без участия обучающихся

Используются демонстрационные версии КИМ 2022 года

Сбор, планирование и распределение условных участников; назначение ППЭ, аудиторий

Заказ ЭМ

Формирование ОИВ перечня стандартного ПО (КЕГЭ)

Скачивание файлов интернет-пакетов в ППЭ на станции авторизации

Техническая подготовка и контроль технической готовности

Скачивание ключа – 14:30 по местному времени

Печать ЭМ – 15:00 по местному времени (не менее 2 ИК в каждой аудитории)

Проведение экзамена, сканирование и передача материалов на обработку в РЦОИ

Расшифровка ЭМ в РЦОИ

Заполнение и отправка журналов апробации

Русский язык, математика базового уровня

ШТАБ

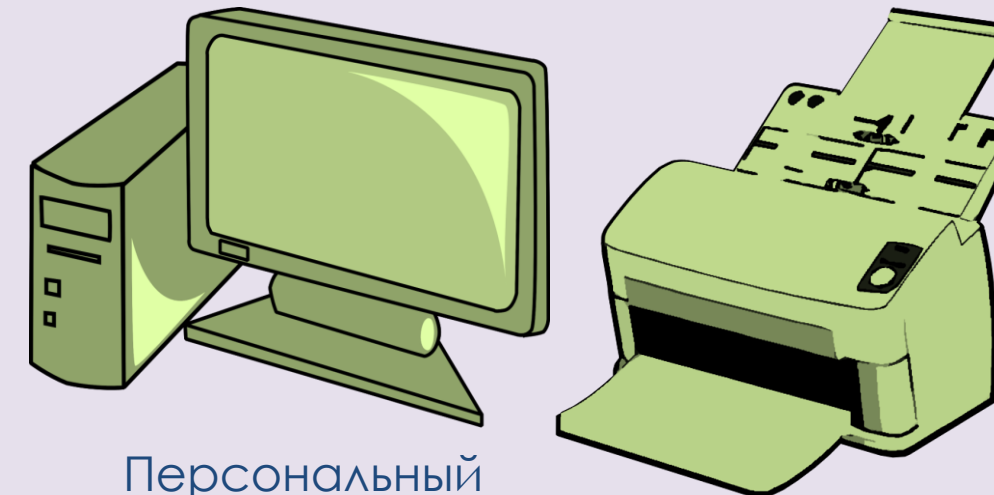
Станция авторизации



Персональный компьютер

Принтер

Станция сканирования



Персональный компьютер

Сканер

+ ВСЕ РЕЗЕРВНЫЕ СТАНЦИИ

АУДИТОРИЯ

Станция организатора



Персональный компьютер

Сканер

Принтер

Английский язык (письменная часть)

ШТАБ

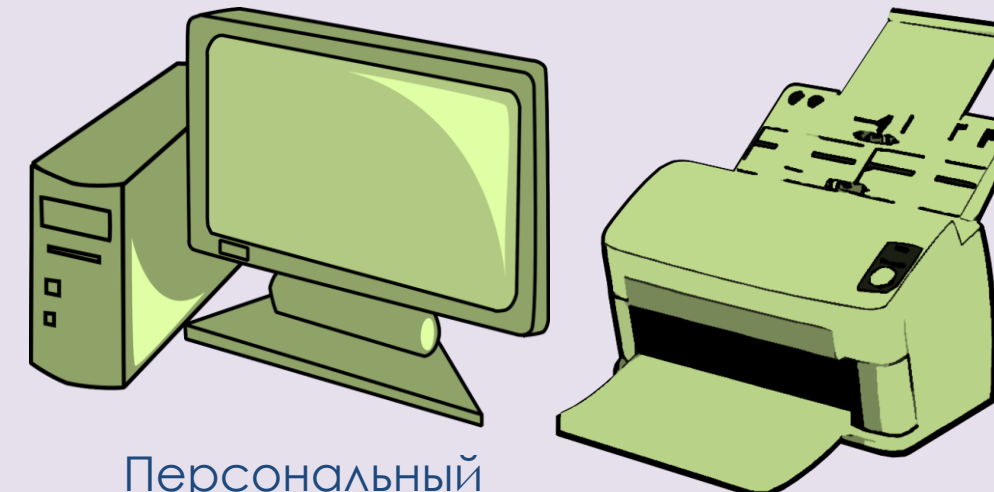
Станция авторизации



Персональный компьютер

Принтер

Станция сканирования



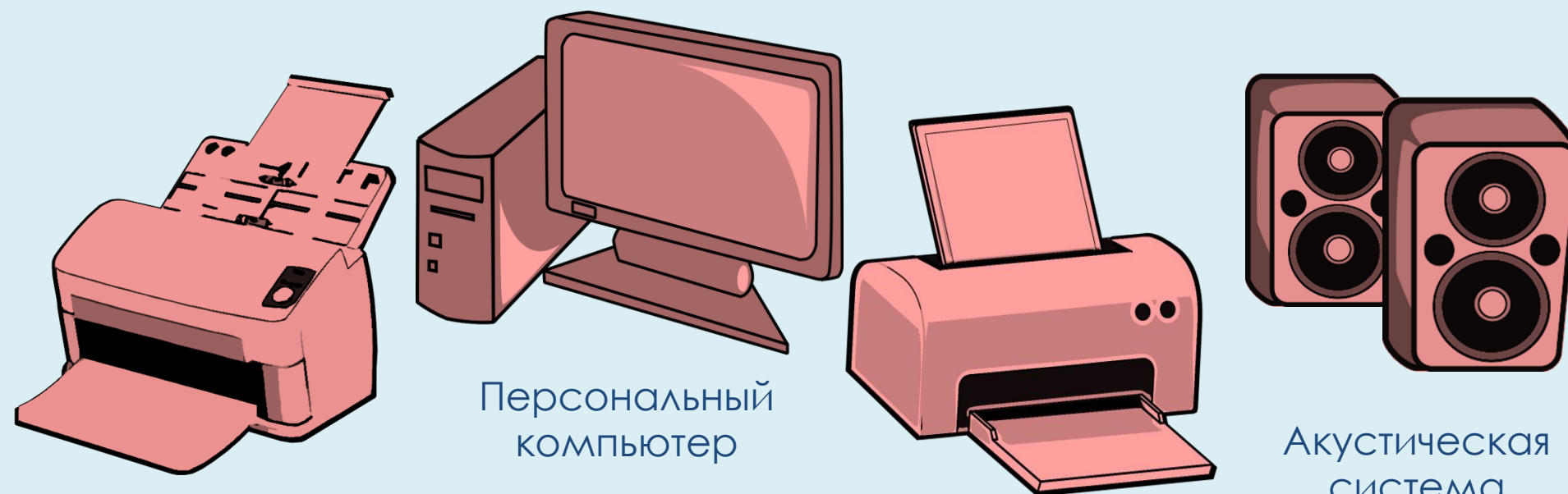
Персональный компьютер

Сканер

+ ВСЕ РЕЗЕРВНЫЕ СТАНЦИИ

АУДИТОРИЯ

Станция организатора



Персональный компьютер

Акустическая система

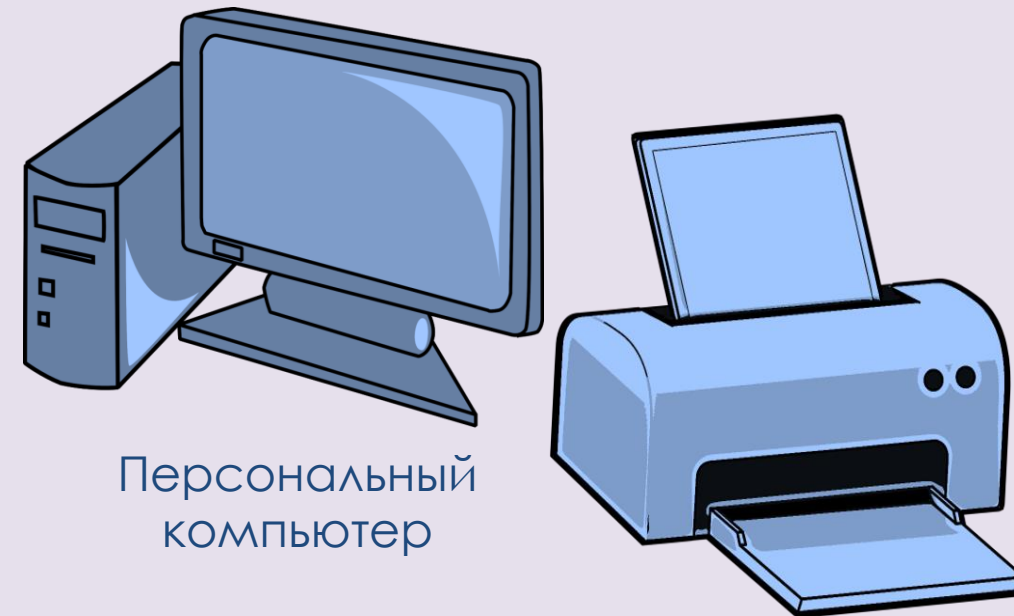
Сканер

Принтер

АНГЛИЙСКИЙ ЯЗЫК (УСТНАЯ ЧАСТЬ)

ШТАБ

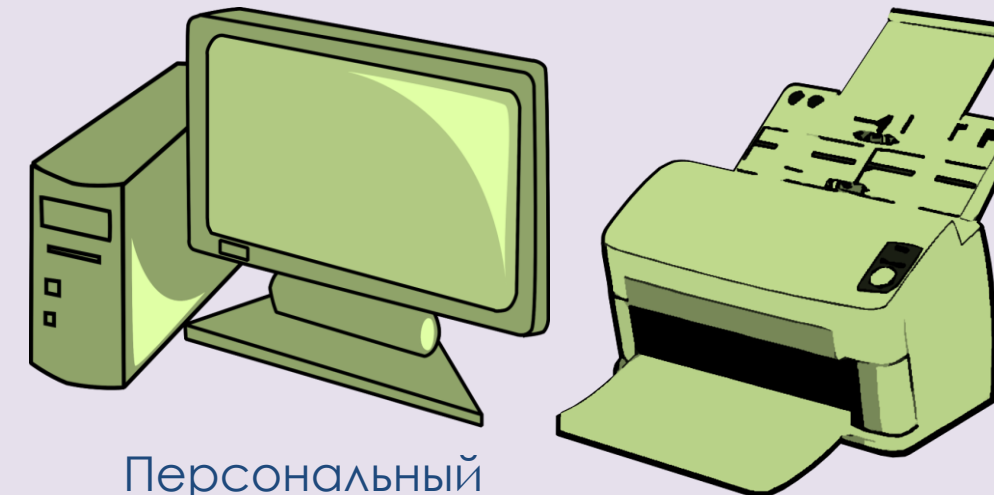
Станция авторизации



Персональный компьютер

Принтер

Станция сканирования



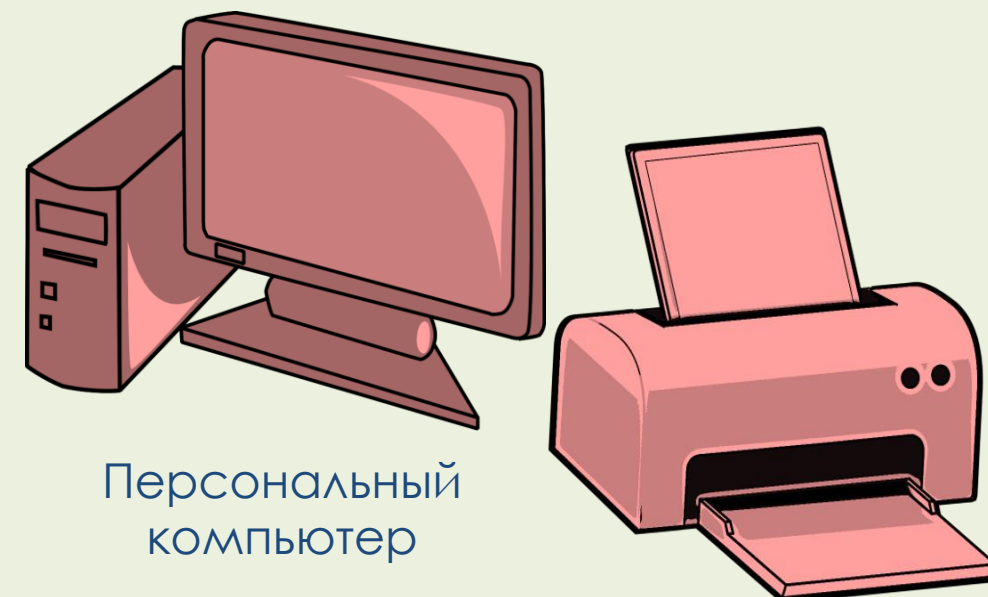
Персональный компьютер

Сканер

+ ВСЕ РЕЗЕРВНЫЕ СТАНЦИИ

АУДИТОРИЯ ПОДГОТОВКИ

Станция организатора



Персональный компьютер

Принтер

АУДИТОРИЯ ПРОВЕДЕНИЯ

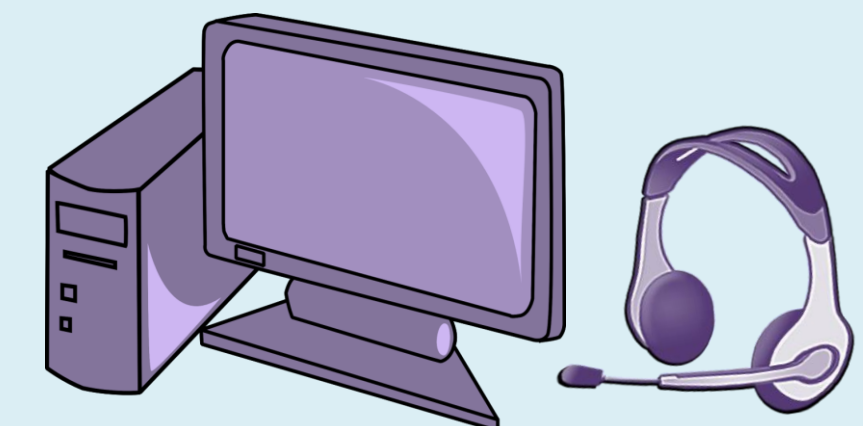
Станция записи ответов



Персональный компьютер

Гарнитура

Станция записи ответов



Персональный компьютер

Гарнитура

Информатика и ИКТ (КЕГЭ)

ШТАБ

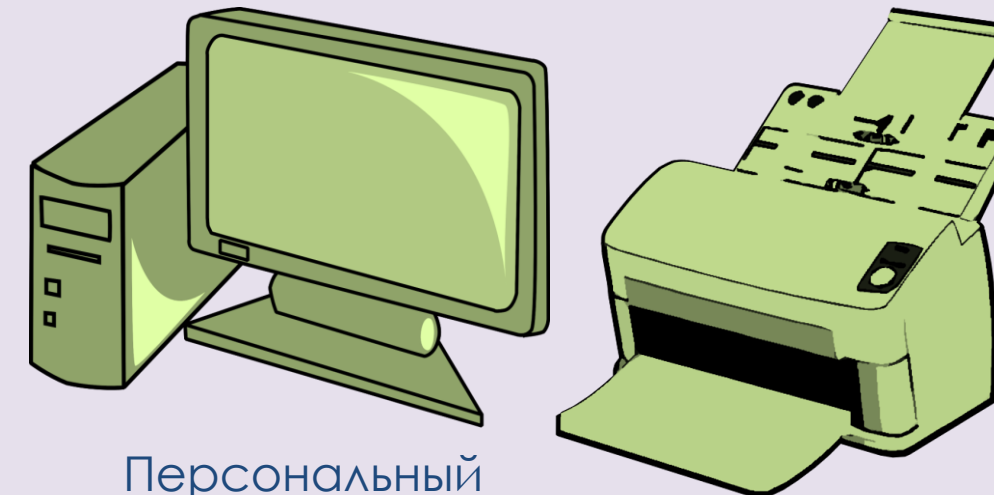
Станция авторизации



Персональный компьютер

Принтер

Станция сканирования



Персональный компьютер

Сканер

+ ВСЕ РЕЗЕРВНЫЕ СТАНЦИИ

АУДИТОРИЯ

Станция организатора

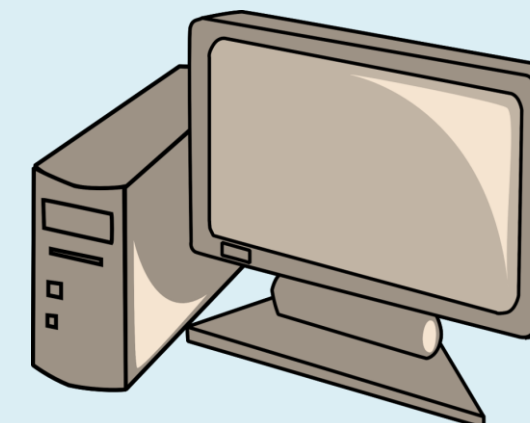


Сканер

Персональный компьютер

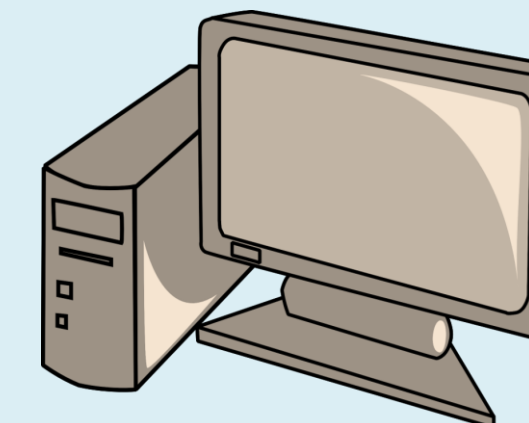
Принтер

Станция КЕГЭ



Персональный компьютер

Станция КЕГЭ



Персональный компьютер

ДИСТРИБУТИВЫ И ДОКУМЕНТАЦИЯ

- **Руководства** пользователя
- **Инструкции по получению пароля** для расшифровки ЭМ
- **Детальные инструкции** для специалистов **РЦОИ**
- **Детальные инструкции** для работников **ППЭ**
- **Журналы** о результатах проведения тренировочного экзамена в **ППЭ** и **РЦОИ**

Все предметы

При проведении апробации должны быть задействованы резервные станции

Рекомендуется задействовать ПК, которые будут использованы при проведении ГИА 2023

**Английский язык
письменная часть**

Часть «аудирование» воспроизводится при помощи функционала станции организатора

**Английский язык
устная часть**

Все ЭМ, сохраненные на станции авторизации, на этапе технической подготовки загружаются на все станции организатора и записи ответов

Сканирование ЭМ производится в штабе ППЭ

**Информатика
и ИКТ (КЕГЭ)**

Все ЭМ, сохраненные на станции авторизации, на этапе технической подготовки загружаются на все станции организатора и все станции КЕГЭ

Перечень версий стандартного ПО должен быть определен до 22.11.2022

Загрузка интернет-пакетов с ЭМ

Стартовое окно
станции авторизации

Раздел
«Интернет-пакеты с ЭМ»

Дата экзамена
30.11.2022

- При переходе в раздел «Интернет-пакеты с ЭМ» загрузка интернет-пакетов начнется автоматически
- Рекомендуется не отключать станцию авторизации до завершения скачивания интернет-пакетов с ЭМ
- На резервной станции авторизации скачивание интернет-пакетов с ЭМ не предусмотрено
- В случае выхода основной станции из строя, на резервной станции авторизации требуется снять признак «Резервная станция» для активации загрузки интернет-пакетов с ЭМ

ДБО №2

- Печать ДБО №2 производится на основной станции авторизации
- При проведении апробации в каждой аудитории необходимо использовать не менее 1 бланка ДБО №2 (для предметов русский язык и английский язык письменный)

При подготовке печати ЭМ в аудитории указать количество участников для печати ЭМ меньше, чем указано в рассадке

Начать печать ЭМ

В процессе печати забраковать один распечатанный экземпляр

После завершения основной печати забраковать один из успешно распечатанных комплектов

Выполнить дополнительную печать ЭМ до значения участников в рассадке плюс комплект для замены забракованного по окончании печати комплекта

Заполнить регистрационные поля бланков участников данными условных участников, включая ДБО №2 для русского языка и английского языка письменного

Использование резервного ключа

Выбрать предмет

Выбрать

Использование новой резервной станции

Запрос дополнительных ЭМ для задействованной станции в случае нехватки ЭМ

Указать

№ аудитории, № компьютера, количество ИК для печати



Выбрать

Использование новой резервной станции для прослушивания заданий по аудированию

Использование новой резервной станции для выполнения заданий КЕГЭ

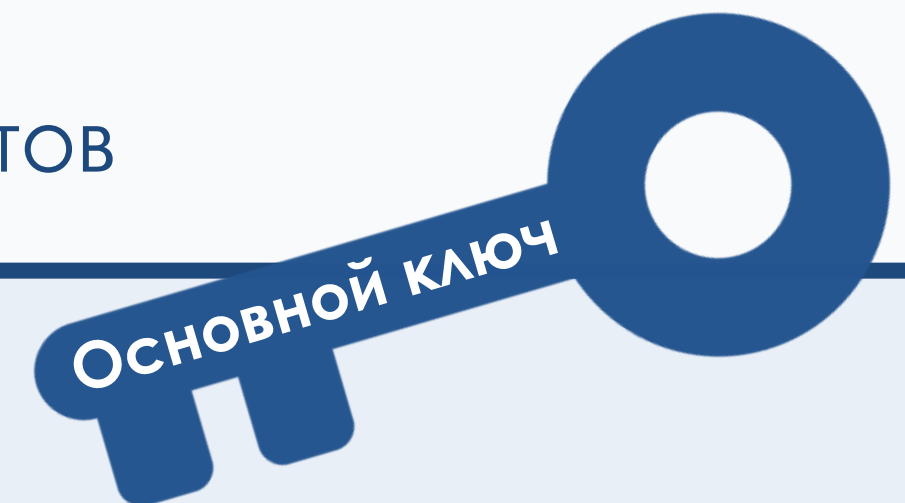
Указать

№ аудитории, № компьютера



Использование новой резервной станции записи ответов

Запрос резервного ключа не требуется!



Горячая линия РЦОИ

телефоны: 8(800)555-19-81, 8(499)110-62-80

адрес электронной почты: ege.help@rustest.ru

Горячая линия ППЭ

телефон: 8(800)775-88-43

адрес электронной почты: help-ppe@rustest.ru

Мониторинг готовности ППЭ: <https://test-ppe.rustest.ru/>