

АНАЛИЗ РЕЗУЛЬТАТОВ ЕГЭ ПО ФИЗИКЕ

РАЗДЕЛ 1. ХАРАКТЕРИСТИКА УЧАСТНИКОВ ЕГЭ ПО УЧЕБНОМУ ПРЕДМЕТУ

1.1. Количество участников ЕГЭ по учебному предмету (за 3 года)

Таблица 0-1

2020		2021		2022	
чел.	% от общего числа участников	чел.	% от общего числа участников	чел.	% от общего числа участников
1009	15,51	896	14,21	749	13,02

1.2. Процентное соотношение юношей и девушек, участвующих в ЕГЭ

Таблица 0-2

Пол	2020		2021		2022	
	чел.	% от общего числа участников	чел.	% от общего числа участников	чел.	% от общего числа участников
Мужской	724	71,75	690	77,01	586	78,24
Женский	285	28,25	206	22,99	163	21,76

1.3. Количество участников ЕГЭ в регионе по категориям

Таблица 0-3

Всего участников ЕГЭ по предмету	749
Из них:	
– выпускников текущего года, обучающихся по программам СОО	725
– выпускников текущего года, обучающихся по программам СПО	0
– выпускников прошлых лет	24
– участников с ограниченными возможностями здоровья	2

1.4. Количество участников ЕГЭ по типам ОО

Таблица 0-4

Всего ВТГ, из них	725
Гимназия	38
Гимназия-интернат	8
Лицей на базе института	14
Лицей	11
Лицей-интернат	8
Кадетская школа-интернат	4
Средняя общеобразовательная школа	642
Средняя общеобразовательная школа с углубленным изучением отдельных предметов	23
Средняя общеобразовательная школа-интернат	1

1.5. Количество участников ЕГЭ по предмету по АТЕ региона

Таблица 0-5

АТЕ	Количество участников ЕГЭ по учебному предмету	% от общего числа участников в регионе
Агинский район	20	0,35
Акшинский район	7	0,12

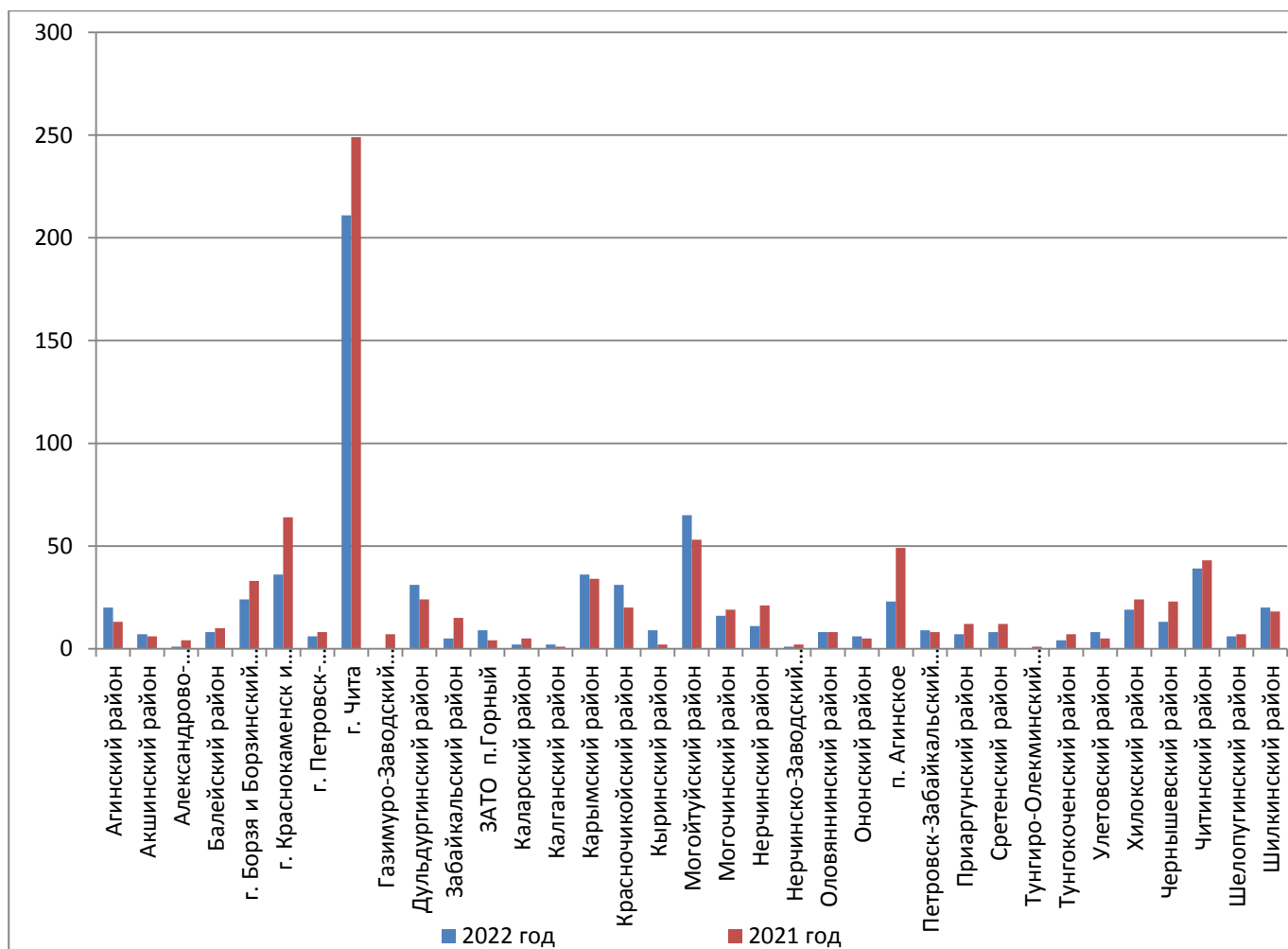
Александрово-Заводский район	1	0,02
Балейский район	8	0,14
г. Борзя и Борзинский район	24	0,42
г. Краснокаменск и Краснокаменский район	36	0,63
г. Петровск-Забайкальский	6	0,1
г. Чита	211	3,67
Газимуро-Заводский район	0	0
Дульдургинский район	31	0,54
Забайкальский район	5	0,09
ЗАТО п.Горный	9	0,16
Каларский район	2	0,03
Калганский район	2	0,03
Карымский район	36	0,63
Красночикойский район	31	0,54
Кыринский район	9	0,16
Могойтуйский район	65	1,13
Могочинский район	16	0,28
Нерчинский район	11	0,19
Нерчинско-Заводский район	1	0,02
Оловянинский район	8	0,14
Ононский район	6	0,1
п. Агинское	23	0,43
Петровск-Забайкальский район	9	0,16
Приаргунский район	7	0,12
Сретенский район	8	0,14
Тунгиро-Олекминский район	0	0
Тунгокоченский район	4	0,07
Улетовский район	8	0,14
Хилокский район	19	0,33
Чернышевский район	13	0,23
Читинский район	39	0,68
Шелопугинский район	6	0,1
Шилкинский район	20	0,35

Краевого и иного подчинения	46	0,8
-----------------------------	----	-----

ОО краевого и иного подчинения

ЧОУ «Русская гимназия полного дня»	
ГОУ школа-интернат «Забайкальская краевая гимназия-интернат»	9
Многопрофильный лицей ФГБОУВПО «Забайкальский государственный университет»	11
ГОУ «Кадетская школа-интернат Забайкальского края»	4
ГКУЗ КДСЛТ	0
ЧОУ «СОШ № 49 ОАО «РЖД»	2
ЧОУ «СОШ № 51 ОАО «РЖД»	2
ЗабИЖТ - филиал ФГБОУ ВПО «ИГИ» Лицей ЗабИЖТ	14
ФГКОУ «Читинское суворовское военное училище Министерства внутренних дел Российской Федерации»	0
ГОУ «Забайкальский краевой лицей-интернат»	8
ЧОУ «Школа-интернат № 33 ОАО «РЖД»	0
ЧОУ «Гимназия «Радуга»	0

Количество участников ЕГЭ по физике в 2022 году в сравнении с 2021 годом

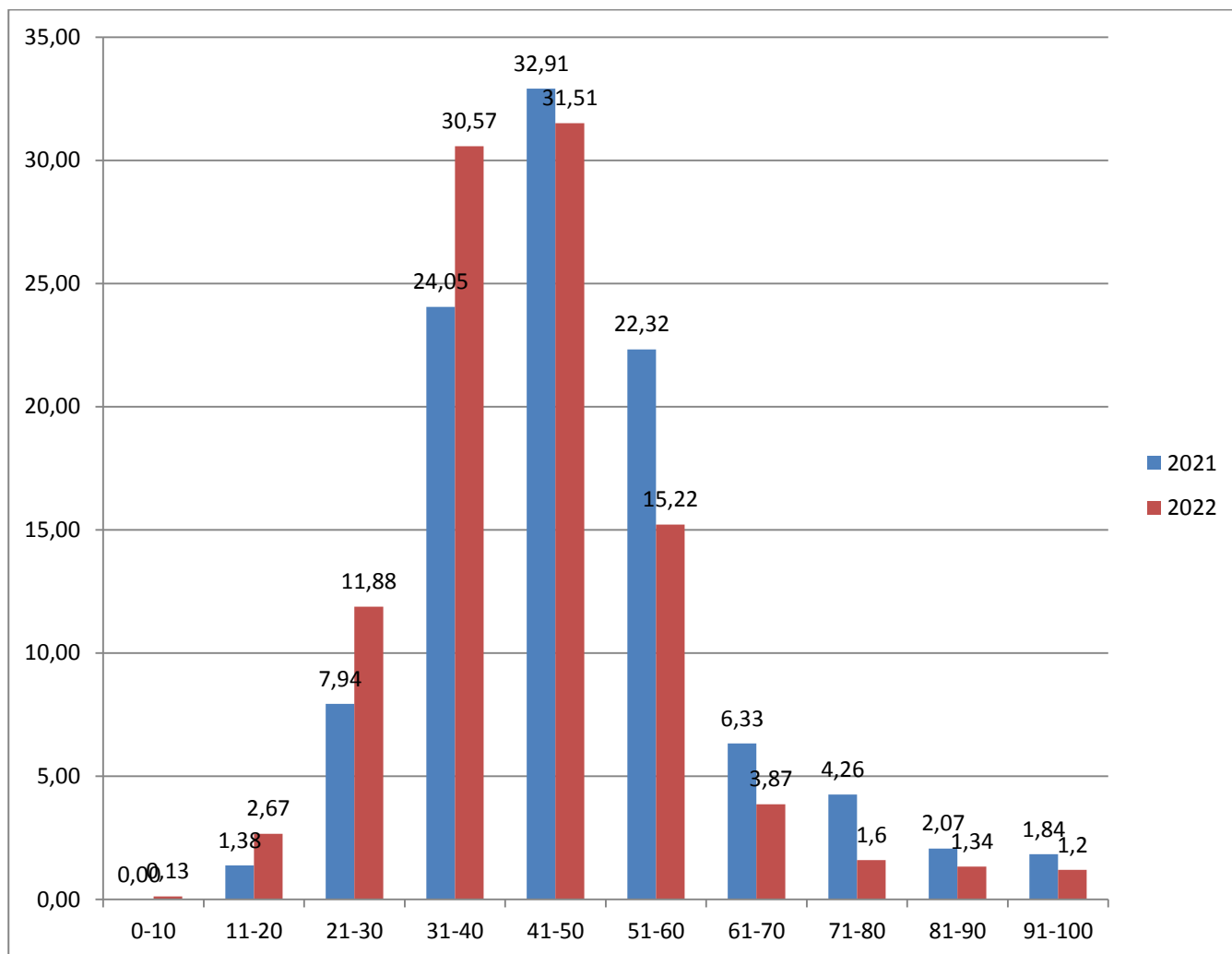


РАЗДЕЛ 2. ОСНОВНЫЕ РЕЗУЛЬТАТЫ ЕГЭ ПО ПРЕДМЕТУ

2.1. Диаграмма распределения тестовых баллов участников ЕГЭ по предмету в 2022 г.

Диапазон тестовых баллов

Кол-во участников	0-10	11-20	21-30	31-40	41-50	51-60	61-70	71-80	81-90	91-100
749	0,13	2,67	11,88	30,57	31,51	15,22	3,87	1,6	1,34	1,2

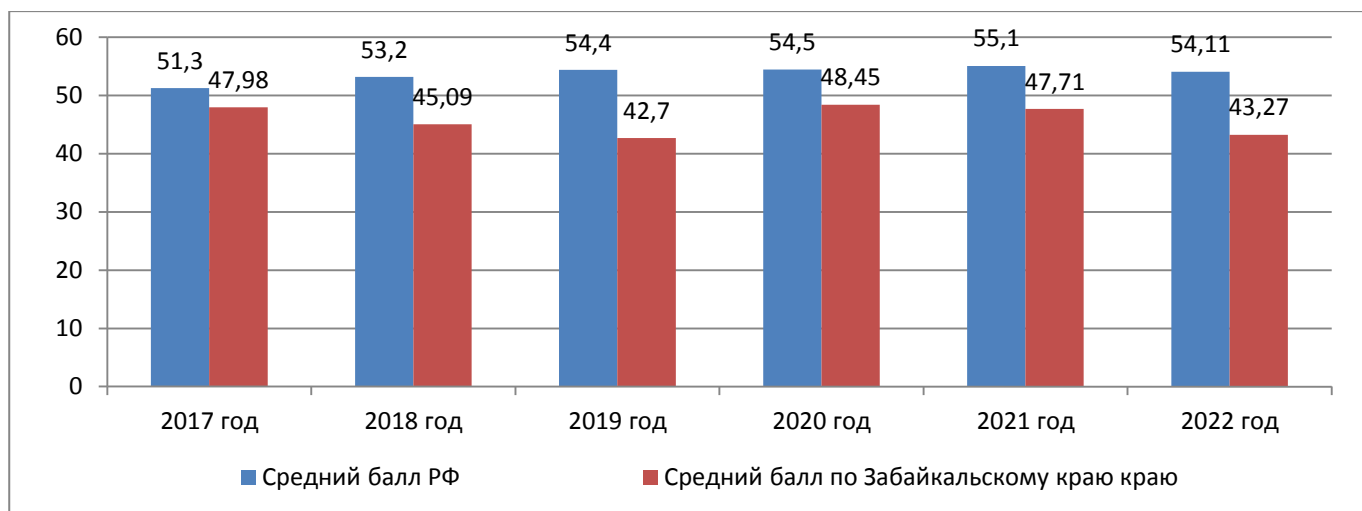


2.2. Динамика результатов ЕГЭ по предмету за последние 3 года

Таблица 0-6

	Забайкальский край		
	2020 г.	2021 г.	2022 г.
Ниже минимального балла, %	11,61	13,95	20,83
от 61 до 80 баллов, %	8,11	7,80	5,24
от 81 до 99 баллов, %	4,46	3,57	2,42
100 баллов, чел.	1	2	1
Средний тестовый балл	48,45	47,71	43,27

Средний балл ЕГЭ по предмету «физика»



2.3. Результаты по группам участников экзамена с различным уровнем подготовки:

2.3.1. в разрезе категорий участников ЕГЭ

Таблица 0-7

Участников, набравших балл	ВТГ, обучающиеся по программам СОО	ВТГ, обучающиеся по программам СПО	ВПЛ	Участники ЕГЭ с ОВЗ
Доля участников, набравших балл ниже минимального	20,28	0,00	37,50	0
Доля участников, получивших тестовый балл от минимального балла до 60 баллов	71,45	0,00	62,5	100,00
Доля участников, получивших от 61 до 80 баллов	5,66	0,00	0,00	0
Доля участников, получивших от 81 до 99 баллов	2,48	0,00	0,00	0
Количество участников, получивших 100 баллов	0,14	0	0	0

2.3.2. в разрезе типа ОО

Таблица 0-9

	Доля участников, получивших тестовый балл				Количество участников, получивших 100 баллов
	ниже минимального	от минимального до 60 баллов	от 61 до 80 баллов	от 81 до 99 баллов	
Гимназия	17,02	78,72	2,13	2,13	0
Гимназия-интернат	0,00	25,00	25,00	50,00	0
Кадетская школа	0,00	75,00	25,00	0,00	0
Лицей	12,00	64,00	20,00	0,00	1

Лицей-интернат	0,00	5,26	42,11	47,37	1
Частная школа	50,00	25,00	25,00	0,00	0
СОШ	22,04	72,13	4,25	1,57	0
СОШ с углубленным изучением отдельных предметов	11,11	66,66	22,22	0,00	0
Средняя общеобразовательная школа-интернат	0,00	100,00	0,00	0,00	0

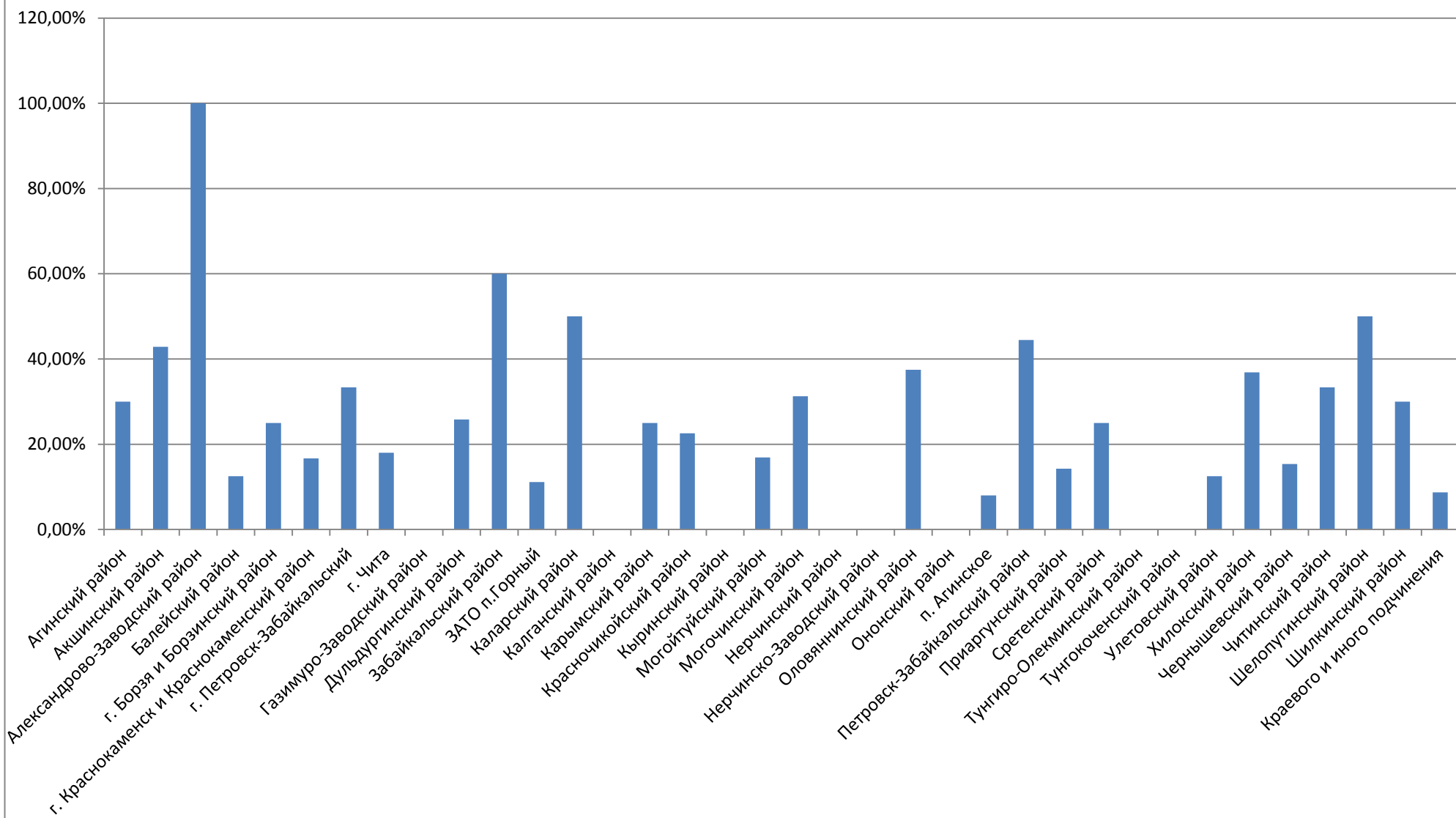
2.3.3. основные результаты ЕГЭ по предмету в сравнении по АТЕ

Таблица 0-8

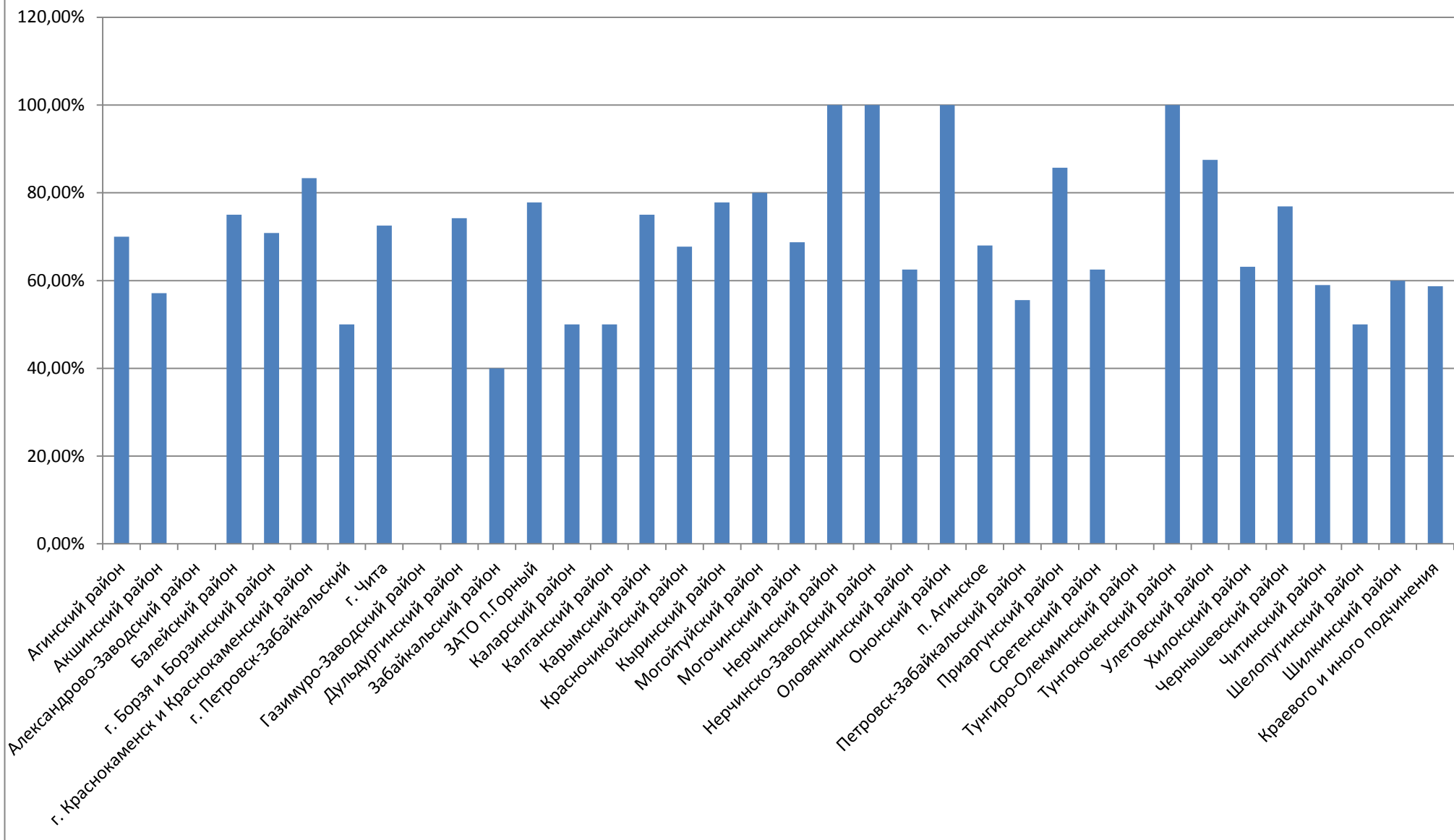
Наименование АТЕ	всего участников в	Доля участников, получивших тестовый балл				Количество участников, получивших 100 баллов
		ниже минимального	от минимального до 60 баллов	от 61 до 80 баллов	от 81 до 99 баллов	
Агинский район	20	30,00%	70,00%	0,00%	0,00%	0
Акшинский район	7	42,86%	57,14%	0,00%	0,00%	0
Александрово-Заводский район	1	100,00%	0,00%	0,00%	0,00%	0
Балейский район	8	12,50%	75,00%	12,50%	0,00%	0
г. Борзя и Борзинский район	24	25,00%	70,83%	4,17%	0,00%	0
г. Краснокаменск и Краснокаменский район	36	16,67%	83,33%	0,00%	0,00%	0
г. Петровск-Забайкальский	6	33,33%	50,00%	16,67%	0,00%	0
г. Чита	211	18,01%	72,51%	6,16%	3,32%	0
Газимуро-Заводский район	0	0,00%	0,00%	0,00%	0,00%	0
Дульдургинский район	31	25,81%	74,19%	0,00%	0,00%	0
Забайкальский район	5	60,00%	40,00%	0,00%	0,00%	0
ЗАТО п.Горный	9	11,11%	77,78%	11,11%	0,00%	0
Каларский район	2	50,00%	50,00%	0,00%	0,00%	0
Калганский район	2	0,00%	50,00%	50,00%	0,00%	0
Карымский район	36	25,00%	75,00%	0,00%	0,00%	0
Красночикойский район	31	22,58%	67,74%	3,23%	6,45%	0
Кыринский район	9	0,00%	77,78%	22,22%	0,00%	0
Могойтуйский район	65	16,92%	80,00%	3,08%	0,00%	0
Могочинский район	16	31,25%	68,75%	0,00%	0,00%	0
Нерчинский район	11	0,00%	100,00%	0,00%	0,00%	0
Нерчинско-Заводский район	1	0,00%	100,00%	0,00%	0,00%	0

Оловяннинский район	8	37,50%	62,50%	0,00%	0,00%	0
Ононский район	6	0,00%	100,00%	0,00%	0,00%	0
п. Агинское	25	8,00%	68,00%	16,00%	8,00%	0
Петровск-Забайкальский район	9	44,44%	55,56%	0,00%	0,00%	0
Приаргунский район	7	14,29%	85,71%	0,00%	0,00%	0
Сретенский район	8	25,00%	62,50%	0,00%	12,50%	0
Тунгиро-Олекминский район	0	0,00%	0,00%	0,00%	0,00%	0
Тунгокоченский район	4	0,00%	100,00%	0,00%	0,00%	0
Улетовский район	8	12,50%	87,50%	0,00%	0,00%	0
Хилокский район	19	36,84%	63,16%	0,00%	0,00%	0
Чернышевский район	13	15,38%	76,92%	7,69%	0,00%	0
Читинский район	39	33,33%	58,97%	5,13%	2,56%	0
Шелопугинский район	6	50,00%	50,00%	0,00%	0,00%	0
Шилкинский район	20	30,00%	60,00%	10,00%	0,00%	0
Краевого и иного подчинения	50	12,00%	57,00%	20,00%	11,00%	1

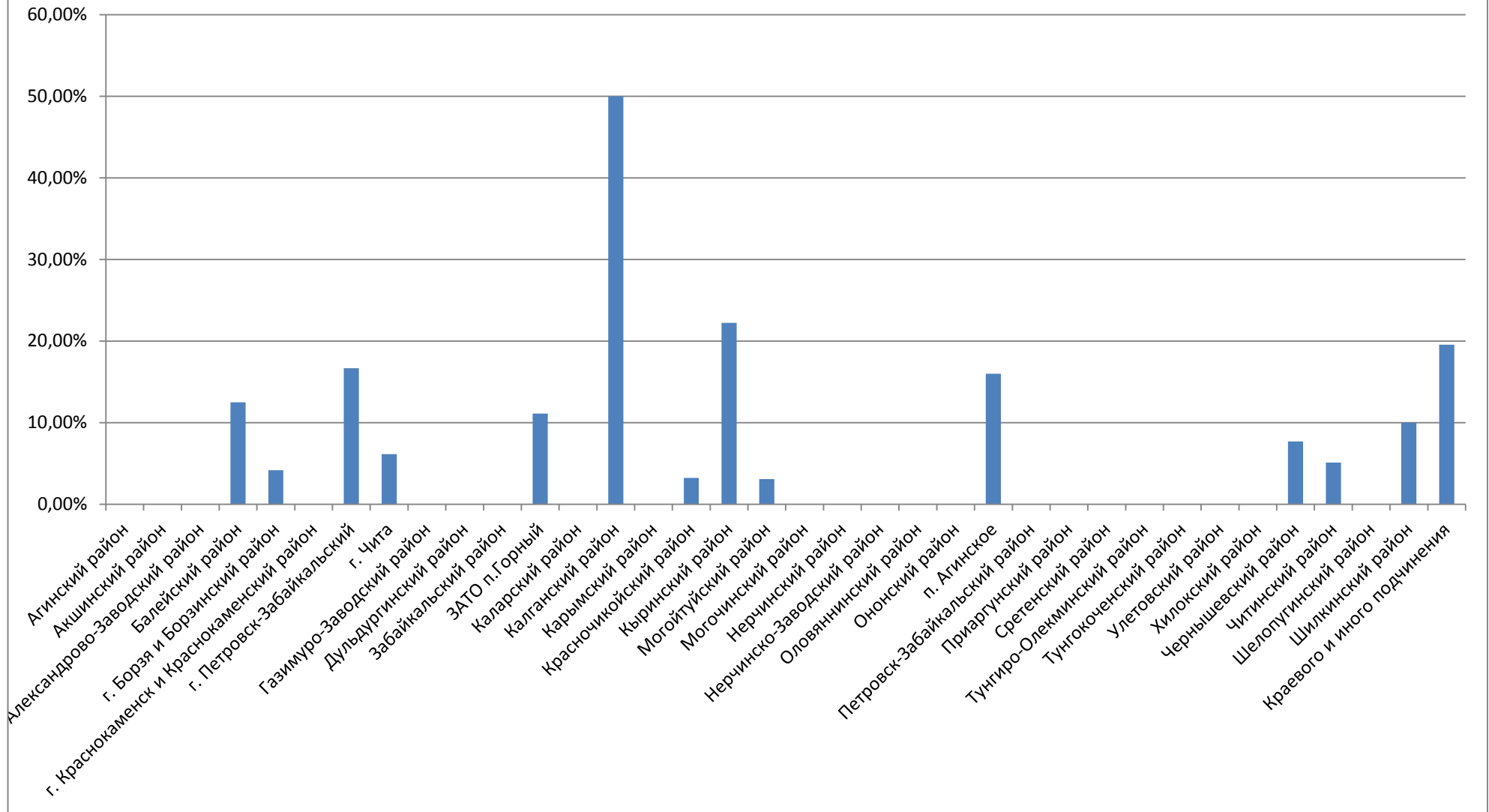
Доля участников, получивших тестовый балл ниже минимального



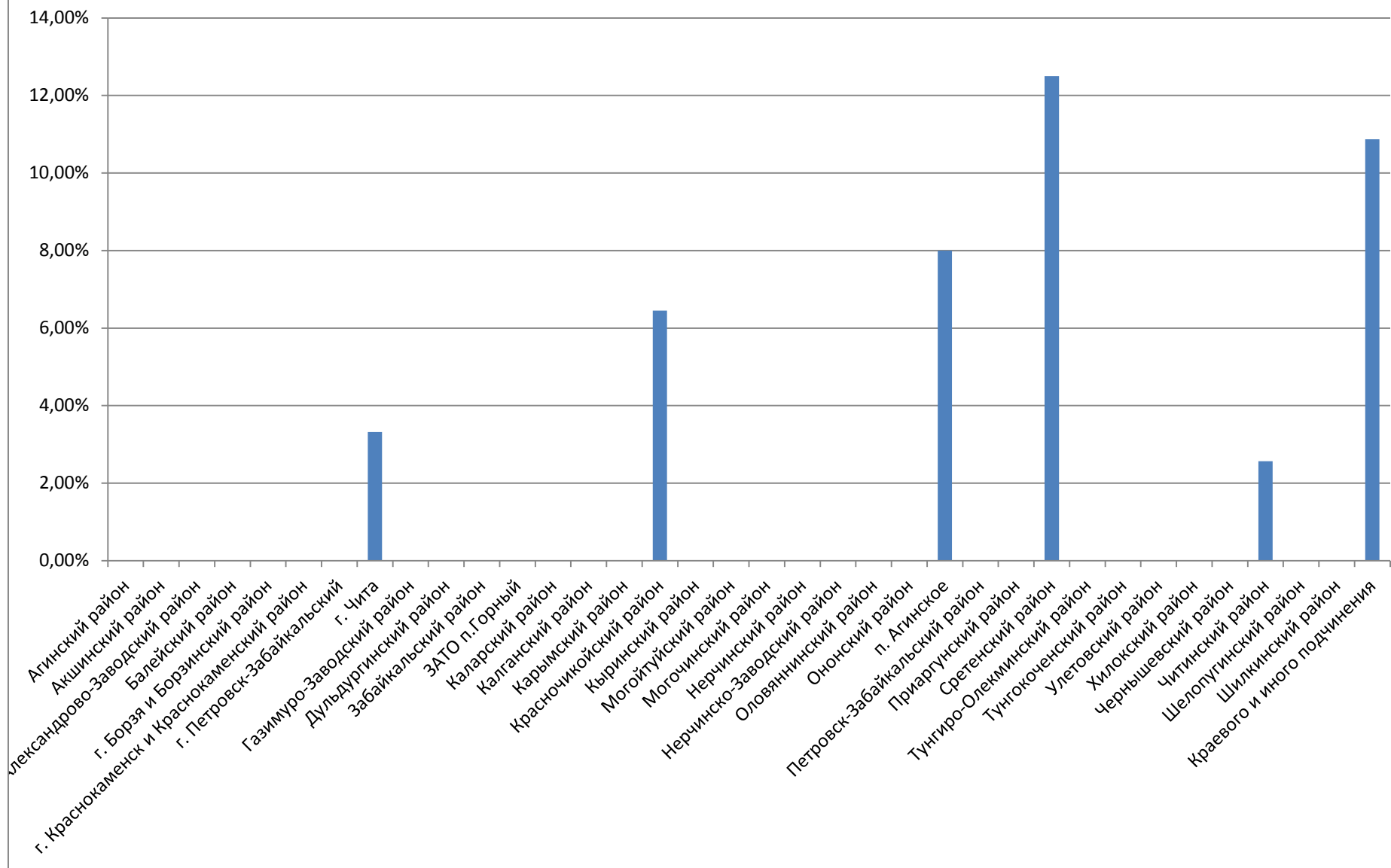
Доля участников, получивших тестовый балл от минимального до 60



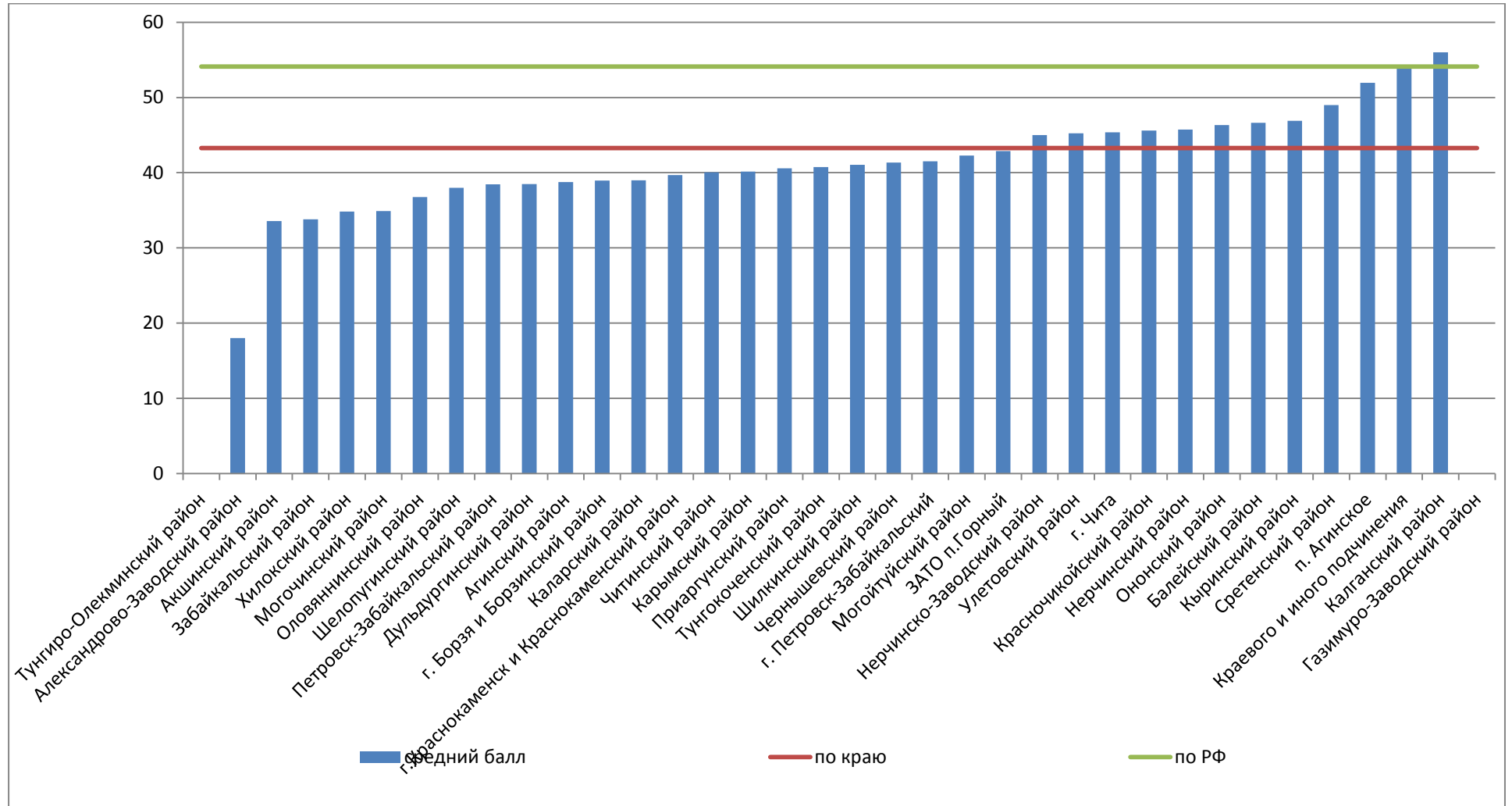
Доля участников, получивших тестовый балл от 61 до 80



Доля участников, получивших тестовый балл от 81 до 99



СРЕДНИЙ БАЛЛ ЕГЭ ПО МОУО



Количество и доля выпускников по МОУО

Наименование АТЕ	всего участников	ниже минимального	доля	от минимального до 60 баллов	доля 60	от 61 до 80 баллов	доля80	от 81 до 99 баллов	доля99	100 баллов	средний балл
Агинский район	20	6	30,00%	14	70,00%	0	0,00%	0	0,00%	0	38,75
Акшинский район	7	3	42,86%	4	57,14%	0	0,00%	0	0,00%	0	33,57
Александрово-Заводский район	1	1	100,00%	0	0,00%	0	0,00%	0	0,00%	0	18
Балейский район	8	1	12,50%	6	75,00%	1	12,50%	0	0,00%	0	46,63
г. Борзя и Борзинский район	24	6	25,00%	17	70,83%	1	4,17%	0	0,00%	0	38,96
г. Краснокаменск и Краснокаменский район	36	6	16,67%	30	83,33%	0	0,00%	0	0,00%	0	39,69
г. Петровск-Забайкальский	6	2	33,33%	3	50,00%	1	16,67%	0	0,00%	0	41,5
г. Чита	211	38	18,01%	153	72,51%	13	6,16%	7	3,32%	0	45,37
Газимуро-Заводский район	нет	0	0,00%	0	0,00%	0	0,00%	0	0,00%	0	нет
Дульдургинский район	31	8	25,81%	23	74,19%	0	0,00%	0	0,00%	0	38,48
Забайкальский район	5	3	60,00%	2	40,00%	0	0,00%	0	0,00%	0	33,8
ЗАТО п.Горный	9	1	11,11%	7	77,78%	1	11,11%	0	0,00%	0	42,89
Каларский район	2	1	50,00%	1	50,00%	0	0,00%	0	0,00%	0	39
Калганский район	2	0	0,00%	1	50,00%	1	50,00%	0	0,00%	0	56
Карымский	36	9	25,00%	27	75,00%	0	0,00%	0	0,00%	0	40,15

район											
Краевого и иного подчинения	46	4	8,70%	27	58,70%	9	19,57%	5	10,87%	1	54,1
Красночикойский район	31	7	22,58%	21	67,74%	1	3,23%	2	6,45%	0	45,61
Кыринский район	9	0	0,00%	7	77,78%	2	22,22%	0	0,00%	0	46,89
Могойтуйский район	65	11	16,92%	52	80,00%	2	3,08%	0	0,00%	0	42,28
Могочинский район	16	5	31,25%	11	68,75%	0	0,00%	0	0,00%	0	34,88
Нерчинский район	11	0	0,00%	11	100,00%	0	0,00%	0	0,00%	0	45,73
Нерчинско-Заводский район	1	0	0,00%	1	100,00%	0	0,00%	0	0,00%	0	45
Оловянинский район	8	3	37,50%	5	62,50%	0	0,00%	0	0,00%	0	36,75
Ононский район	6	0	0,00%	6	100,00%	0	0,00%	0	0,00%	0	46,33
п. Агинское	25	2	8,00%	17	68,00%	4	16,00%	2	8,00%	0	51,95
Петровск-Забайкальский район	9	4	44,44%	5	55,56%	0	0,00%	0	0,00%	0	38,44
Приаргунский район	7	1	14,29%	6	85,71%	0	0,00%	0	0,00%	0	40,57
Сретенский район	8	2	25,00%	5	62,50%	0	0,00%	1	12,50%	0	49
Тунгиро-Олекминский район	нет	0	0,00%	0	0,00%	0	0,00%	0	0,00%	0	нет
Тунгокоченский район	4	0	0,00%	4	100,00%	0	0,00%	0	0,00%	0	40,75
Улетовский	8	1	12,50%	7	87,50%	0	0,00%	0	0,00%	0	45,25

район											
Хилокский район	19	7	36,84%	12	63,16%	0	0,00%	0	0,00%	0	34,84
Чернышевский район	13	2	15,38%	10	76,92%	1	7,69%	0	0,00%	0	41,36
Читинский район	39	13	33,33%	23	58,97%	2	5,13%	1	2,56%	0	40,05
Шелопугинский район	6	3	50,00%	3	50,00%	0	0,00%	0	0,00%	0	38
Шилкинский район	20	6	30,00%	12	60,00%	2	10,00%	0	0,00%	0	41,05

Наименование АТЕ	всего участников	ниже минимального	доля	от минимального до 60 баллов	доля 60	от 61 до 80 баллов	доля 80	от 81 до 99 баллов	доля 99	100 баллов
Нерчинский район	11	0	0,00%	11	100,00%	0	0,00%	0	0,00%	0
Нерчинско-Заводский район	1	0	0,00%	1	100,00%	0	0,00%	0	0,00%	0

Ононский район	6	0	0,00%	6	100,00%	0	0,00%	0	0,00%	0
Тунгокоченский район	4	0	0,00%	4	100,00%	0	0,00%	0	0,00%	0
Улетовский район	8	1	12,50%	7	87,50%	0	0,00%	0	0,00%	0
Приаргунский район	7	1	14,29%	6	85,71%	0	0,00%	0	0,00%	0
г. Краснокаменск и Краснокаменский район	36	6	16,67%	30	83,33%	0	0,00%	0	0,00%	0
Могойтуйский район	65	11	16,92%	52	80,00%	2	3,08%	0	0,00%	0

ЗАТО п.Горный	9	1	11,11%	7	77,78%	1	11,11%	0	0,00%	0
Кыринский район	9	0	0,00%	7	77,78%	2	22,22%	0	0,00%	0
Чернышевский район	13	2	15,38%	10	76,92%	1	7,69%	0	0,00%	0
Карымский район	36	9	25,00%	27	75,00%	0	0,00%	0	0,00%	0
Балейский район	8	1	12,50%	6	75,00%	1	12,50%	0	0,00%	0
Дульдургинский район	31	8	25,81%	23	74,19%	0	0,00%	0	0,00%	0

г. Чита	211	38	18,01%	153	72,51%	13	6,16%	7	3,32%	0
г. Борзя и Борзинский район	24	6	25,00%	17	70,83%	1	4,17%	0	0,00%	0
Агинский район	20	6	30,00%	14	70,00%	0	0,00%	0	0,00%	0
Могочинский район	16	5	31,25%	11	68,75%	0	0,00%	0	0,00%	0
п. Агинское	25	2	8,00%	17	68,00%	4	16,00%	2	8,00%	0
Красночикийский район	31	7	22,58%	21	67,74%	1	3,23%	2	6,45%	0

Хилокский район	19	7	36,84%	12	63,16%	0	0,00%	0	0,00%	0
Оловянинский район	8	3	37,50%	5	62,50%	0	0,00%	0	0,00%	0
Сретенский район	8	2	25,00%	5	62,50%	0	0,00%	1	12,50%	0
Шилкинский район	20	6	30,00%	12	60,00%	2	10,00%	0	0,00%	0
Читинский район	39	13	33,33%	23	58,97%	2	5,13%	1	2,56%	0
Краевого и иного подчинения	46	4	8,70%	27	58,70%	9	19,57%	5	10,87%	1

Акшинский район	7	3	42,86%	4	57,14%	0	0,00%	0	0,00%	0
Петровск-Забайкальский район	9	4	44,44%	5	55,56%	0	0,00%	0	0,00%	0
Каларский район	2	1	50,00%	1	50,00%	0	0,00%	0	0,00%	0
Шелопугинский район	6	3	50,00%	3	50,00%	0	0,00%	0	0,00%	0
г. Петровск-Забайкальский	6	2	33,33%	3	50,00%	1	16,67%	0	0,00%	0
Калганский район	2	0	0,00%	1	50,00%	1	50,00%	0	0,00%	0

Забайкальский район	5	3	60,00%	2	40,00%	0	0,00%	0	0,00%	0
Александрово-Заводский район	1	1	100,00%	0	0,00%	0	0,00%	0	0,00%	0
Газимуро-Заводский район	0	0	0,00%	0	0,00%	0	0,00%	0	0,00%	0
Тунгиро-Олекминский район	0	0	0,00%	0	0,00%	0	0,00%	0	0,00%	0

Основные результаты ЕГЭ по предмету в сравнении по образовательным организациям

Наименование ОО	Всего участников	кол-во участников не достигших min балла	доля участников не достигших min балла	кол-во участников, получивших от min балла до 60	доля участников, получивших от min балла до 60	кол-во участников, получивших от 61 до 80	доля участников, получивших от 61 до 80	кол-во участников, получивших от 81 до 100	доля участников, получивших от 81 до 100
Муниципальное общеобразовательное учреждение СОШ №63 п. Чернышевск	2	0	0,00%	2	100,00%	0	0,00%	0	0,00%
ГОУ "Кадетская общеобразовательная школа-интернат Забайкальского края"	4	0	0,00%	3	75,00%	1	25,00%	0	0,00%
ГОУ "Забайкальская краевая гимназия-интернат"	9	1	11,11%	6	66,67%	1	11,11%	1	11,11%
ГОУ "Забайкальский краевой лицей-интернат"	8	0	0,00%	2	25,00%	2	25,00%	4	50,00%
Забайкальский институт железнодорожного транспорта - филиал ФГБОУ ВПО "Иркутский государственный институт путей сообщения" Лицей	14	3	21,43%	10	71,43%	1	7,14%	0	0,00%

ЗабИЖТ

МАОУ "Ага-Хангильская СОШ имени Базара Барадина"	1	0	0,00%	1	100,00%	0	0,00%	0	0,00%
МАОУ "Агинская окружная гимназия-интернат"	8	1	12,50%	4	50,00%	1	12,50%	2	25,00%
МАОУ "Агинская СОШ №1" городского округа "Посёлок Агинское"	10	1	10,00%	6	60,00%	3	30,00%	0	0,00%
МАОУ "Агинская СОШ №2" городского округа "Поселок Агинское"	3	0	0,00%	3	100,00%	0	0,00%	0	0,00%
МАОУ "Гимназия № 9"	1	0	0,00%	1	100,00%	0	0,00%	0	0,00%
МАОУ "Зугалайская СОШ"	2	0	0,00%	2	100,00%	0	0,00%	0	0,00%

МАОУ "Кусочинская СОШ"	3	0	0,00%	3	100,00%	0	0,00%	0	0,00%
МАОУ "Могойтуйская СОШ №1 имени В.Р.Гласко"	6	2	33,33%	4	66,67%	0	0,00%	0	0,00%
МАОУ "Могойтуйская СОШ №3"	12	1	8,33%	10	83,33%	1	8,33%	0	0,00%
МАОУ "Ортуйская СОШ"	4	2	50,00%	2	50,00%	0	0,00%	0	0,00%
МАОУ "СОШ №1"	8	0	0,00%	8	100,00%	0	0,00%	0	0,00%
МАОУ "СОШ №2"	1	1	100,00%	0	0,00%	0	0,00%	0	0,00%
МАОУ "СОШ №3"	2	2	100,00%	0	0,00%	0	0,00%	0	0,00%

МАОУ "СОШ №4"	2	1	50,00%	1	50,00%	0	0,00%	0	0,00%
МАОУ "СОШ №6"	5	1	20,00%	4	80,00%	0	0,00%	0	0,00%
МАОУ "СОШ №7"	14	1	7,14%	13	92,86%	0	0,00%	0	0,00%
МАОУ "СОШ №8"	3	0	0,00%	3	100,00%	0	0,00%	0	0,00%
МАОУ "Ушарбайская СОШ"	3	1	33,33%	2	66,67%	0	0,00%	0	0,00%
МАОУ "Цаган-Ольская СОШ"	1	0	0,00%	1	100,00%	0	0,00%	0	0,00%
МАОУ СОШ №1 п.г.т.Забайкальск	2	1	50,00%	1	50,00%	0	0,00%	0	0,00%

МБОУ "Алханайская СОШ"	1	1	100,00%	0	0,00%	0	0,00%	0	0,00%
МБОУ "Амитхашинская СОШ"	3	3	100,00%	0	0,00%	0	0,00%	0	0,00%
МБОУ "Билютуйская СОШ"	2	0	0,00%	2	100,00%	0	0,00%	0	0,00%
МБОУ "Гимназия №21"	7	0	0,00%	7	100,00%	0	0,00%	0	0,00%
МБОУ "Городской центр образования"	4	2	50,00%	2	50,00%	0	0,00%	0	0,00%
МБОУ "Дульдургинская СОШ №2"	6	0	0,00%	6	100,00%	0	0,00%	0	0,00%
МБОУ "Дульдургинская СОШ"	15	6	40,00%	9	60,00%	0	0,00%	0	0,00%

МБОУ "Зуткулейская СОШ"	4	1	25,00%	3	75,00%	0	0,00%	0	0,00%
МБОУ "Кыринская СОШ"	7	0	0,00%	5	71,43%	2	28,57%	0	0,00%
МБОУ "Многопрофильная гимназия №12"	11	1	9,09%	9	81,82%	1	9,09%	0	0,00%
МБОУ "Многопрофильная языковая гимназия №4"	6	0	0,00%	5	83,33%	0	0,00%	1	16,67%
МБОУ "Нижнекасучейская СОШ"	2	0	0,00%	2	100,00%	0	0,00%	0	0,00%
МБОУ "СОШ № 10"	9	3	33,33%	6	66,67%	0	0,00%	0	0,00%
МБОУ "СОШ № 19"	5	3	60,00%	2	40,00%	0	0,00%	0	0,00%

МБОУ "СОШ № 23"	3	1	33,33%	2	66,67%	0	0,00%	0	0,00%
МБОУ "СОШ № 33"	10	3	30,00%	7	70,00%	0	0,00%	0	0,00%
МБОУ "СОШ № 40"	3	0	0,00%	3	100,00%	0	0,00%	0	0,00%
МБОУ "СОШ № 45"	2	0	0,00%	2	100,00%	0	0,00%	0	0,00%
МБОУ "СОШ № 50"	2	0	0,00%	2	100,00%	0	0,00%	0	0,00%
МБОУ "СОШ № 9 г.Нерчинска"	8	0	0,00%	8	100,00%	0	0,00%	0	0,00%
МБОУ "СОШ №1"	8	2	25,00%	5	62,50%	1	12,50%	0	0,00%

МБОУ "СОШ №11"	9	0	0,00%	7	77,78%	1	11,11%	1	11,11%
МБОУ "СОШ №14"	1	0	0,00%	1	100,00%	0	0,00%	0	0,00%
МБОУ "СОШ №15 ст. Бада"	3	2	66,67%	1	33,33%	0	0,00%	0	0,00%
МБОУ "СОШ №15"	9	3	33,33%	6	66,67%	0	0,00%	0	0,00%
МБОУ "СОШ №16"	2	0	0,00%	2	100,00%	0	0,00%	0	0,00%
МБОУ "СОШ №17"	2	0	0,00%	2	100,00%	0	0,00%	0	0,00%
МБОУ "СОШ №18"	4	1	25,00%	3	75,00%	0	0,00%	0	0,00%

МБОУ "СОШ №2"	9	2	22,22%	7	77,78%	0	0,00%	0	0,00%
МБОУ "СОШ №22"	5	0	0,00%	5	100,00%	0	0,00%	0	0,00%
МБОУ "СОШ №25"	1	0	0,00%	1	100,00%	0	0,00%	0	0,00%
МБОУ "СОШ №26 с углубленным изучением отдельных предметов"	6	2	33,33%	4	66,67%	0	0,00%	0	0,00%
МБОУ "СОШ №27" имени И. А. Курышева	7	1	14,29%	5	71,43%	1	14,29%	0	0,00%
МБОУ "СОШ №3"	6	1	16,67%	3	50,00%	2	33,33%	0	0,00%
МБОУ "СОШ №30"	10	2	20,00%	8	80,00%	0	0,00%	0	0,00%

МБОУ "СОШ №36"	2	0	0,00%	2	100,00%	0	0,00%	0	0,00%
МБОУ "СОШ №38 с углублённым изучением немецкого языка"	6	1	16,67%	4	66,67%	1	16,67%	0	0,00%
МБОУ "СОШ №42"	6	1	16,67%	4	66,67%	1	16,67%	0	0,00%
МБОУ "СОШ №43"	2	0	0,00%	2	100,00%	0	0,00%	0	0,00%
МБОУ "СОШ №47"	5	1	20,00%	3	60,00%	0	0,00%	1	20,00%
МБОУ "СОШ №48"	2	1	50,00%	1	50,00%	0	0,00%	0	0,00%
МБОУ "СОШ №49 с углубленным изучением английского языка"	3	0	0,00%	2	66,67%	1	33,33%	0	0,00%

МБОУ "СОШ №5"	6	0	0,00%	6	100,00%	0	0,00%	0	0,00%
МБОУ "СОШ №52"	1	0	0,00%	1	100,00%	0	0,00%	0	0,00%
МБОУ "СОШ №6"	3	0	0,00%	3	100,00%	0	0,00%	0	0,00%
МБОУ "СОШ №8"	16	4	25,00%	11	68,75%	1	6,25%	0	0,00%
МБОУ "СОШ №9"	14	1	7,14%	6	42,86%	3	21,43%	4	28,57%
МБОУ "СОШ пгт.Приисковский"	1	0	0,00%	1	100,00%	0	0,00%	0	0,00%
МБОУ "СОШ с. Акша"	7	3	42,86%	4	57,14%	0	0,00%	0	0,00%

МБОУ "СОШ с.Зюльзя"	2	0	0,00%	2	100,00%	0	0,00%	0	0,00%
МБОУ "Таптанайская СОШ"	3	0	0,00%	3	100,00%	0	0,00%	0	0,00%
МБОУ "Узонская СОШ"	2	0	0,00%	2	100,00%	0	0,00%	0	0,00%
МБОУ "Урда-Агинская СОШ им.Г.Ж.Цыбикова"	1	0	0,00%	1	100,00%	0	0,00%	0	0,00%
МБОУ Буйлэсанская СОШ	1	0	0,00%	1	100,00%	0	0,00%	0	0,00%
МБОУ Верх-Усуглинская СОШ	1	0	0,00%	1	100,00%	0	0,00%	0	0,00%
МБОУ Вершино-Дарасунская СОШ Тунгокоченского района Забайкальского края	3	0	0,00%	3	100,00%	0	0,00%	0	0,00%

МБОУ Золотореченская СОШ	1	1	100,00%	0	0,00%	0	0,00%	0	0,00%
МБОУ Зоргольская СОШ имени Н. П. Губина с кадетскими классами	1	0	0,00%	1	100,00%	0	0,00%	0	0,00%
МБОУ Кличкинская СОШ	1	1	100,00%	0	0,00%	0	0,00%	0	0,00%
МБОУ Молодежнинская СОШ имени Л.С. Милоградова	2	0	0,00%	2	100,00%	0	0,00%	0	0,00%
МБОУ Новозоринская СОШ	3	0	0,00%	3	100,00%	0	0,00%	0	0,00%
МБОУ Оловянинская СОШ №235	2	2	100,00%	0	0,00%	0	0,00%	0	0,00%
МБОУ Приаргунская СОШ	2	0	0,00%	2	100,00%	0	0,00%	0	0,00%

МБОУ СОШ №10 г. Хилок	3	1	33,33%	2	66,67%	0	0,00%	0	0,00%
МБОУ СОШ №13 г. Хилок	3	2	66,67%	1	33,33%	0	0,00%	0	0,00%
МБОУ СОШ №17 с. Хушенга	2	1	50,00%	1	50,00%	0	0,00%	0	0,00%
МБОУ СОШ №18 с. Харагун	1	0	0,00%	1	100,00%	0	0,00%	0	0,00%
МБОУ СОШ №20 с. Линево Озеро	3	1	33,33%	2	66,67%	0	0,00%	0	0,00%
МБОУ СОШ №23 пгт Могзон	3	0	0,00%	3	100,00%	0	0,00%	0	0,00%
МБОУ СОШ №8 п./ст.Жипхеген	1	0	0,00%	1	100,00%	0	0,00%	0	0,00%

МБОУ Староцурухайтуйская СОШ имени Н.К. Пешкова	1	0	0,00%	1	100,00%	0	0,00%	0	0,00%
МБОУ Улетовская СОШ	5	0	0,00%	5	100,00%	0	0,00%	0	0,00%
МБОУ Ясногорская СОШ	5	0	0,00%	5	100,00%	0	0,00%	0	0,00%
МБОУ" Николаевская СОШ"	2	0	0,00%	2	100,00%	0	0,00%	0	0,00%
МБОУ" СОШ №24 "	4	2	50,00%	2	50,00%	0	0,00%	0	0,00%
Многопрофильный лицей федерального государственного бюджетного образовательного учреждения высшего образования "Забайкальский государственный университет"	11	0	0,00%	6	54,55%	4	36,36%	1	9,09%

МОУ – гимназия №1	4	2	50,00%	2	50,00%	0	0,00%	0	0,00%
МОУ - СОШ №6	1	0	0,00%	1	100,00%	0	0,00%	0	0,00%
МОУ "Агинская СОШ № 3" городского округа "Поселок Агинское"	2	0	0,00%	2	100,00%	0	0,00%	0	0,00%
МОУ "Александровско- Заводская СОШ"	1	1	100,00%	0	0,00%	0	0,00%	0	0,00%
МОУ "Большереченская СОШ" село Большая Речка	2	1	50,00%	1	50,00%	0	0,00%	0	0,00%
МОУ "Гунэйская СОШ"	2	0	0,00%	2	100,00%	0	0,00%	0	0,00%
МОУ "Захаровская СОШ" села Захарово	2	1	50,00%	1	50,00%	0	0,00%	0	0,00%

МОУ "Кокуйская СОШ №1"	3	1	33,33%	2	66,67%	0	0,00%	0	0,00%
МОУ "Кокуйская СОШ №2"	1	0	0,00%	0	0,00%	0	0,00%	1	100,00%
МОУ "Малоархангельская СОШ" село Малоархангельск	1	0	0,00%	1	100,00%	0	0,00%	0	0,00%
МОУ "Могойтуйская СОШ №2 имени Ю.Б.Шагдарова"	26	4	15,38%	21	80,77%	1	3,85%	0	0,00%
МОУ "Новоорловская СОШ"	3	1	33,33%	2	66,67%	0	0,00%	0	0,00%
МОУ "Сахюртинская СОШ"	5	1	20,00%	4	80,00%	0	0,00%	0	0,00%
МОУ "СОШ № 3 п. Дарасун"	7	0	0,00%	7	100,00%	0	0,00%	0	0,00%

МОУ "СОШ № 4 п. Карымское"	2	0	0,00%	2	100,00%	0	0,00%	0	0,00%
МОУ "СОШ № 5 п. Карымское с пришкольным интернатом>	5	1	20,00%	4	80,00%	0	0,00%	0	0,00%
МОУ "СОШ №1 п.Дарасун"	4	2	50,00%	2	50,00%	0	0,00%	0	0,00%
МОУ "СОШ №1 п.Карымское"	2	0	0,00%	2	100,00%	0	0,00%	0	0,00%
МОУ "СОШ №1" городского округа закрытого административно-территориального образования п. Горный	9	1	11,11%	7	77,78%	1	11,11%	0	0,00%
МОУ "СОШ №2 п.Карымское"	8	2	25,00%	6	75,00%	0	0,00%	0	0,00%

МОУ "СОШ №2" пгт Забайкальск	3	2	66,67%	1	33,33%	0	0,00%	0	0,00%
МОУ "СОШ №46 с.Урульга"	1	1	100,00%	0	0,00%	0	0,00%	0	0,00%
МОУ "СОШ п.Курорт- Дарасун"	2	1	50,00%	1	50,00%	0	0,00%	0	0,00%
МОУ "СОШ с. Тыргетуй"	3	0	0,00%	3	100,00%	0	0,00%	0	0,00%
МОУ "Сретенская СОШ №1"	2	0	0,00%	2	100,00%	0	0,00%	0	0,00%
МОУ "Судунтуйская СОШ"	2	0	0,00%	2	100,00%	0	0,00%	0	0,00%
МОУ "Усть-Карская СОШ"	2	1	50,00%	1	50,00%	0	0,00%	0	0,00%

МОУ "Усть-Наринская СОШ"	1	0	0,00%	1	100,00%	0	0,00%	0	0,00%
МОУ "Хара-Шибирская СОШ имени Б. Мажиева"	3	1	33,33%	2	66,67%	0	0,00%	0	0,00%
МОУ "Цаган-Челутайская СОШ имени Цырен-Базар Бадмаева"	3	0	0,00%	3	100,00%	0	0,00%	0	0,00%
МОУ "Цокто-Хангильская СОШ им. Ч.Л. Базарона"	1	0	0,00%	1	100,00%	0	0,00%	0	0,00%
МОУ "Южно-Аргалейская СОШ"	3	1	33,33%	2	66,67%	0	0,00%	0	0,00%
МОУ «СОШ № 240 г. Борзи»	3	1	33,33%	2	66,67%	0	0,00%	0	0,00%
МОУ «СОШ № 42 п. г. т. Шерловая Гора»	6	2	33,33%	4	66,67%	0	0,00%	0	0,00%

МОУ Буринская СОШ	1	0	0,00%	1	100,00%	0	0,00%	0	0,00%
МОУ Верхнешергольджинская СОШ село Верхний Шергольджин	3	0	0,00%	3	100,00%	0	0,00%	0	0,00%
МОУ Галкинская СОШ	2	1	50,00%	1	50,00%	0	0,00%	0	0,00%
МОУ Дровянинская СОШ	1	1	100,00%	0	0,00%	0	0,00%	0	0,00%
МОУ Красночикоийская СОШ села Красный Чикой	10	0	0,00%	8	80,00%	1	10,00%	1	10,00%
МОУ Куандинская СОШ-интернат № 4	1	1	100,00%	0	0,00%	0	0,00%	0	0,00%
МОУ Нерчинско- Заводская СОШ	1	0	0,00%	1	100,00%	0	0,00%	0	0,00%

МОУ Первомайская СОШ №5	1	0	0,00%	1	100,00%	0	0,00%	0	0,00%
МОУ СОШ № 34 с.Сбега Могочинского района Забайкальского края	1	0	0,00%	1	100,00%	0	0,00%	0	0,00%
МОУ СОШ № 43	7	3	42,86%	4	57,14%	0	0,00%	0	0,00%
МОУ СОШ №1	1	0	0,00%	0	0,00%	1	100,00%	0	0,00%
МОУ СОШ №1 г.Могоча Забайкальского края	7	2	28,57%	5	71,43%	0	0,00%	0	0,00%
МОУ СОШ №35 с.Семиозерный Могочинского района Забайкальского края	1	0	0,00%	1	100,00%	0	0,00%	0	0,00%
МОУ СОШ №52 г.Шилки	8	2	25,00%	6	75,00%	0	0,00%	0	0,00%

МОУ СОШ №70 п.Аксеново-Зиловское	3	0	0,00%	3	100,00%	0	0,00%	0	0,00%
МОУ СОШ №78 п. Чернышевск	6	2	33,33%	4	66,67%	0	0,00%	0	0,00%
МОУ СОШ №92 г.Могоча Забайкальского края	3	2	66,67%	1	33,33%	0	0,00%	0	0,00%
МОУ СОШ им.Г.П.Богомягкова	1	1	100,00%	0	0,00%	0	0,00%	0	0,00%
МОУ СОШ п. Новопавловка	3	1	33,33%	2	66,67%	0	0,00%	0	0,00%
МОУ СОШ с. Баляга	4	2	50,00%	2	50,00%	0	0,00%	0	0,00%
МОУ СОШ с. Хохотуй	1	1	100,00%	0	0,00%	0	0,00%	0	0,00%

МОУ СОШ с.Калга	1	0	0,00%	0	0,00%	1	100,00%	0	0,00%
МОУ СОШ с.Малета	1	0	0,00%	1	100,00%	0	0,00%	0	0,00%
МОУ СОШ СОШ №31 п. Ксеньевка Могочинского района Забайкальского края	4	1	25,00%	3	75,00%	0	0,00%	0	0,00%
МОУ средняя общеобразовательная школа №1 пгт. Новокручининский	1	0	0,00%	1	100,00%	0	0,00%	0	0,00%
МОУ средняя общеобразовательная школа №2 пгт. Новокручининский	6	1	16,67%	5	83,33%	0	0,00%	0	0,00%
МОУ средняя общеобразовательная школа пгт. Новокручининский	2	0	0,00%	2	100,00%	0	0,00%	0	0,00%
МОУ средняя общеобразовательная школа с. Домна	11	3	27,27%	6	54,55%	1	9,09%	1	9,09%

МОУ средняя общеобразовательная школа с. Засопка	2	1	50,00%	0	0,00%	1	50,00%	0	0,00%
МОУ средняя общеобразовательная школа с. Маккавеево	2	2	100,00%	0	0,00%	0	0,00%	0	0,00%
МОУ средняя общеобразовательная школа с. Новая Кука	3	1	33,33%	2	66,67%	0	0,00%	0	0,00%
МОУ средняя общеобразовательная школа с. Смоленка	5	1	20,00%	4	80,00%	0	0,00%	0	0,00%
МОУ средняя общеобразовательная школа с. Сохондо	3	2	66,67%	1	33,33%	0	0,00%	0	0,00%
МОУ средняя общеобразовательная школа с. Сыпчегур	1	1	100,00%	0	0,00%	0	0,00%	0	0,00%
МОУ средняя общеобразовательная школа с. Угдан	1	1	100,00%	0	0,00%	0	0,00%	0	0,00%

МОУ средняя общеобразовательная школа с. Шишкино	2	0	0,00%	2	100,00%	0	0,00%	0	0,00%
МОУ Чарская СОШ № 1	1	0	0,00%	1	100,00%	0	0,00%	0	0,00%
МОУ Шелопугинская СОШ	6	3	50,00%	3	50,00%	0	0,00%	0	0,00%
МОУ Шилкинская СОШ №1	2	1	50,00%	1	50,00%	0	0,00%	0	0,00%
МОУ Шилкинская СОШ №2	1	0	0,00%	0	0,00%	1	100,00%	0	0,00%
МОУ Шилкинская СОШ №51	5	1	20,00%	3	60,00%	1	20,00%	0	0,00%
МОУ" Красночикоийская СОШ №2" села Красный Чикой	13	5	38,46%	7	53,85%	0	0,00%	1	7,69%

МОУ: СОШ № 15 г. Борзя	2	0	0,00%	1	50,00%	1	50,00%	0	0,00%
МОУ: СОШ № 41 г. Борзи	2	0	0,00%	2	100,00%	0	0,00%	0	0,00%
МОУ: Харанорская СОШ № 40	4	0	0,00%	4	100,00%	0	0,00%	0	0,00%
Муниципальное автономное общеобразовательное учреждение "Агинская СОШ №4" городского округа "Поселок Агинское"	2	0	0,00%	2	100,00%	0	0,00%	0	0,00%
Муниципальное казенное общеобразовательное учреждение "Ильдиканская СОШ"	2	1	50,00%	1	50,00%	0	0,00%	0	0,00%
Муниципальное казенное общеобразовательное учреждение "СОШ №5"	6	0	0,00%	5	83,33%	1	16,67%	0	0,00%

Частное общеобразовательное учреждение "СОШ №49 открытого акционерного общества "Российские железные дороги"	2	2	100,00%	0	0,00%	0	0,00%	0	0,00%
Частное общеобразовательное учреждение "СОШ №51 открытого акционерного общества "Российские железные дороги"	2	0	0,00%	1	50,00%	1	50,00%	0	0,00%